

PLAQUES
ACRYLIQUES
COULEURS
CHROMES
ALUMINUM



Qui sommes-nous

Madreperla S.p.A produit des plaques acryliques coulées depuis 70 ans. Au fil du temps nous avons élargi et diversifié nos gammes de produits, en ajoutant différentes couleurs, textures, en recherchant des produits pour de nouvelles applications. Depuis 10 ans notre attention et nos efforts se sont concentrés pour créer un produit éco-durable. Nous avons atteint ces résultats en travaillant en collaboration avec nos clients, vous, pour trouver ensemble de nouvelles solutions.

Nous avons toujours cherché à améliorer notre position sur le marché et nous avons concentré nos énergies pour améliorer la qualité de nos produits et de notre service.

Nos gammes de produits sont divisées en deux grandes familles:

Green Cast®

plaques acryliques coulées 100% recyclées et recyclables

Setacryl®

plaques acryliques coulées.

Qu'est-ce que le PMMA :

Le PMMA (Polyméthylméthacrylate) également appelé acrylique, est un matériau thermoplastique rigide, largement utilisé dans la communication visuelle, dans l'industrie de la construction et dans le monde du meuble. C'est une alternative plus légère que le verre.

Le PMMA est un plastique durable et noble, connu pour sa transparence, pour sa facilité de mise en œuvre, pour les nombreuses couleurs et finitions, pour sa résistance.

Mais surtout, le PMMA peut être recyclé, il est en fait 100% recyclable, d'innombrables fois sans jamais perdre ses caractéristiques.

C'est le matériau idéal pour mettre en œuvre un type d'économie circulaire.

Wer sind wir

Madreperla S.p.A stellt seit 70 Jahren gegossene Acrylplatten her. Im Laufe der Zeit haben wir unsere Produktionspalette mit neuen Farben, Texturen erweitert und diversifiziert und Produkte für neue Anwendungen erforscht. Seit 10 Jahren richten sich unsere Aufmerksamkeit und Bemühungen auf die Realisierung eines ökologisch nachhaltigen Produkts. Diese Ergebnisse konnten dank unserer engen Zusammenarbeit mit unseren Kunden, um gemeinsam neue anspruchsvolle Lösungen zu finden, erreichen.

Im Laufe der Jahre haben wir versucht, unser Angebot für den Markt ständig zu verbessern und konzentrierten unseren Einsatz auf die Verbesserung der Qualität unserer Produkte und unseres Kundendienstes.

Unsere Produkte sind in zwei große Familien unterteilt:

Green Cast®

100% recycelte und recycelbare gegossene Acrylplatten

Setacryl®

gegossene Acrylplatten.

Was is PMMA

PMMA (Polymethylmethacrylat), auch bekannt als Acryl, ist ein steifes, thermoplastisches Material, das in der visuellen Kommunikation, in der Bauindustrie und in der Welt des Designs weit verbreitet ist. Es handelt sich um die leichte Alternative zu Glas.

PMMA ist ein haltbarer und edler Kunststoff, der für seine Transparenz, seine einfache Verarbeitung, seine vielen Farben und Texturen, seine Beständigkeit bekannt ist.

Vor allem kann PMMA recycelt werden; es ist unzählige Male 100% recyclebar, ohne jemals die grundlegenden Eigenschaften zu verlieren.

Diese Eigenschaft macht es zum perfekten Material für die Implementierung in eine Kreislaufwirtschaft.



**Plaques acryliques coulées
Gegossene Acrylglas Platten**

Conditions techniques/ Technische Bedingungen	4/ 6
Propriétés générales / Allgemeine Eigenschaften	5/ 7
Setacryl® Plaques acryliques coulées/ Gegossene Acrylplatten Transparent/ Transparent	10
Setacryl® Plaques acryliques coulées/ Gegossene Acrylplatten Opalin blancs & Blancs/ Opal Weiß (durchscheinend) & Weiß	10
Setacryl® Plaques acryliques coulées/ Gegossene Acrylplatten Couleurs translucides/ Durchscheinende Farben	11
Setacryl® Plaques acryliques coulées/ Gegossene Acrylplatten Couleurs opaques/ Undurchsichtige Farben	11
Setacryl® Plaques acryliques coulées/ Gegossene Acrylplatten Couleurs transparentes/ Transparente Farben	13
Setacryl® Plaques acryliques coulées/ Gegossene Acrylplatten Couleurs fluo/ Fluoreszierende Farben	13
Setacryl® Plaques acryliques coulées/ Gegossene Acrylplatten Couleurs fumé/ Rauchfarben	13
Polarlite® Plaques acryliques coulées una face mat Gegossene Acrylplatten einseitig mattiert	14
Seta-LED® Plaques acryliques coulées rétroéclairage LED Gegossene Acrylplatten einseitig mattiert LED Hinterbeleuchtung	15
Seta-Letter® Plaques acryliques coulées une face mat couleurs opaques Gegossene Acrylplatten einseitig mattiert deckende Farben	16
Satinglas® Plaques acryliques coulées deux face mat Gegossene Acrylplatten beidseitig mattiert	18
Setapan® Solid surface	19

Plaques acryliques coulées 100% recyclées et recyclables
Gegossene Acrylplatten 100% recycelt und recycelbar

Green Cast Setacryl® 24

Surface brillante
Glänzende Oberfläche

Green Cast Setaparfum 1600® 25

Réticulées pour une plus grande résistance aux produits chimiques
Höhere Beständigkeit gegen chemische Substanzen

Green Cast Seta-Led® 25

Pour rétroéclairage LED
Für LED Hinterbeleuchtung

Green Cast Polarlite® 25

Une face mat
Einseitig mattiert

Green Cast Satinglass® 25

Deux faces mat
Beidseitig mattiert

Green Cast Metallic® 26

Effet métallique
Metallischer Effekt

Green Cast Metallic Iro® 27

Effet métallique garanti pour une utilisation extérieur
Metallischer Effekt fuer den Außenbereich garantiert

Green Cast Iridis® 27

Effet irisé
Irisierender Effekt

Green Cast Stone® 29

Un côté mat effet pierre naturelle
Einseitig mattiert, Natursteineffekt

Green Cast Nacré® 29

Effet nacré
Perlmuttereffekt

Green Cast Iridé® 30

Effet glitter
Glittereffekt

Green Cast Chroma® 30

Couleurs métalliques une face mat
Farben mit metallischem Effekt, einseitig mattiert

Produits standard/ Nicht Standard Produkte 32

Palette standard/ Standardpalletten 33

Resistance aux agents chimiques/ Chemische Beständigkeit 34/ 35

Certifications/Zertifikate 36

Conditions techniques

Nos produits sont livrés selon la Norme ISO 7823-1.

Formats découpés

Sur demande nous pouvons livrer les formats découpés avec une surface minimale de 400 cm²

Tolérances sur les dimensions

Les plaques peuvent présenter les tolérances suivantes :
plaques standard: 0/+ 10mm.
formats découpés +/- 1mm/mm

Découpe équerlée

Sur demande nous pouvons livrer les formats découpés et équerlés.

Plaques non détournées

Sur demande nous pouvons livrer les plaques non détournées. Les plaques non détournées sont facturées à la dimension nette. De petits défauts de surface peuvent être présents. Les plaques non détournées sont environ 40mm plus grandes que celles découpées.

Formulation des couleurs

Les plaques peuvent présenter des légères variations de tonalité d'une fabrication à l'autre, due aux différents lots de colorants employés. Il est conseillé de ne pas utiliser des lots de production différents pour une même fabrication.

Produits hors standard

Madreperla S.p.A peut produire des couleurs, surfaces et épaisseurs qui ne sont pas standards. Vous trouverez les indications sur les quantités minimums dans notre catalogue de production.

Des couleurs non standards sont déjà disponibles, elles ont déjà été formulées. À cet égard contactez- nous à l'adresse madreperla@madreperlaspa.com ou pour la France madreperla@madreperlafrance.fr

Transmission lumineuse

La transmission lumineuse est constante de 3mm à 10mm.

Stockage

La manière la plus appropriée pour le stockage des plaques est dans une position horizontale. Il est conseillé de laisser les plaques sur les palettes en bois fournies à la livraison, dans un endroit bien ventilé où il n'y a pas de changements extrêmes de température. Les changements extrêmes de température peuvent déformer les plaques : expansion ou

contraction. Des supports spéciaux peuvent permettre le stockage des plaques verticalement. Ces étagères doivent permettre une inclinaison du matériau de 10°.

Protection standard

Le film de protection de polyéthylène blanc imprimé avec écriture bleue (ou vert pour Green Cast) indique le côté à utiliser (côté garanti). Le film est thermoformable pour toutes les plaques avec une surface brillante. Nous conseillons aux clients de vérifier dans tous les cas que le film soit compatible avec son utilisation. Le film qui protège les plaques Polarlite®, Satinglas®, Stone®, Chroma®, Metallic Matt® e Seta-LETTER®, (surfaces mates, aussi dans leur version Green Cast®) n'est pas indiqué pour le thermoformage. Tous les films de protection sont appropriés pour la découpe laser.

Pour protéger les plaques des rayures, éviter de heurter sur des surfaces avec des débris, car ces débris peuvent pénétrer dans le film de protection et abîmer la surface.

Nettoyage

Les plaques acryliques peuvent être nettoyées avec du savon ou du détergent doux spécifique pour matières plastiques, à l'aide d'un tissu souple.

Évitez les nettoyeurs qui contiennent de l'alcool ou de l'ammoniac.

Sécurité

L'acrylique est un matériau combustible thermoplastique, qui s'enflamme au contact d'une source d'inflammable. On doit considérer les propriétés du matériau quand il doit être stocké. Contrairement à d'autres polymères le PMMA ne produit pas de gaz toxiques ou corrosifs, produit peu de fumé, la production de gouttes est réduite en comparaison aux plaques acryliques extrudées. Les plaques acryliques de Madreperla S.p.A sont conformes à la norme :

E selon EN 13501 – HB selon UL 94.

Tolérances d'épaisseur

Les plaques acryliques coulées sont produites selon la norme ISO 7823.1. La tolérance d'épaisseur peut varier sur une même plaque.

Formule de calcul pour la tolérance d'épaisseur.:

$$\pm (0,4 + (0,1 \times s))$$

où "s" est l'épaisseur nominale en mm

Ci-dessous les tolérances d'épaisseur selon la norme ISO 7823.1:

Épais en mm	3 mm	4 mm	5 mm	6 mm	8 mm	10 mm	12 mm	15 mm	18 mm	20 mm	25 mm
	+/-0,7	+/-0,8	+/-0,9	+/-1	+/-1,2	+/-1,4	+/-1,6	+/-1,9	+/-2,2	+/-2,4	+/-2,9

Propriétés générales	MM	Méthode	Unité mesure	Valeurs typiques
Densité		ISO 1183	g/cm ³	1,19
Absorption d'eau après 24 h	4	ISO R 62/DIN 53495	%	0,3
Absorption d'eau après 8jours	4	ISO R 62/DIN 53495	%	0,5
Absorption d'eau max après 1200hrs	3	interne	%	1,75

Propriétés mécanique	MM	Méthode	Unité mesure	Valeurs typiques
Coefficient de poisson	4	ISO 527 – 1		0,39
Résistance à la traction à 23°C	4	ISO 527 – 2/1B/5	Mpa	76
Modules d'élasticité 23°C	4	ISO 527 – 2/1B/1	MPa	3300
Allongement à la rupture 23°C	4	ISO 527 – 2/1B/5	%	6
Résistance à la flexion	4	ISO 178	MPa	130
Résist.au choc avec entaille (Izod)	4	ISO 180/1A	KJ/m ²	1,4
Résist.au choc sans entaille (Charpy)	4	ISO 179/1	KJ/m ²	12
Dureté Rockwell échelle M	4	ISO 2039-2		100
Résistance à la compression	4	ISO 604	MPa	130

Propriétés électrique	MM	Méthode	Unité mesure	Valeurs typiques
Résistance diélectrique		DIN 53481	KV/mm	20 to 25
Résistivité volumique		DIN 53482	Ohm x cm	>10 15
Constante diélectrique 50Hz		DIN 53483		3,7
Constante diélectrique 1 MHz		DIN 53483		2,6

Propriétés optiques	MM	Méthode	Unité mesure	Valeurs typiques
Transmission	3-10	ISO 4892-1 / DIN 5036	%	>92
Haze (produit incolore)		ASTM D 1003	%	<0,5
Indice de réfraction (produit incolore)		ISO 4892 / DIN 53491		1,492

Propriétés thermique	MM	Méthode	Unité mesure	Valeurs typiques
Coefficient de dilatation linéaire		ISO EN 2155-1	mm/m/°C	0,065
Conductivité thermique		DIN 52612	W/m/°C	0,17
Chaleur spécifique		ASTM C 351	J/g/°C	1,35
Temp. De ramollissement (Vicat)		ISO R 306 Method B50	°C	>108
Temp. De déflexion sous charge (HDT)		ISO 75/A	°C	102
Variation dimens.au chauffage (rétrécissement)			%	2,5
Temp. De service			°C	80

Paramètres thermoformage	Unité mesure	Valeurs typiques
Temp. étuve	°C	130-190
Temp. max. de chauffage	°C	200
Retrait linéaire après chauffage < 3mm	%	2

Comportement au feu	Mméthode	Unité mesure	Valeurs typiques
Temp. D'auto inflammation	BRD	DIN 51794	°C 450 circa
Comportement au feu	BRD	DIN 4102	B2, normalement inflammable
	FR	NF P 9250	M4
	UK	BS 476 Part.7	Classe 3
	EU	EN 13501-1-2009	E
	USA	UL 94	HB
Comportement lors de la combustion	FR	NF P 92505	Non gouttant 3 mm

Les essais ont été effectués sur des échantillons random et les valeurs ne sont pas strictement contraignantes.

Les données et les informations fournies sont destinées à servir de guide général pour l'utilisation de nos produits.

La responsabilité de Madreperla S.p.A ne saurait être engagée en ce qui concerne la description du produit et l'adéquation d'un produit à un usage ou à une application particulière.

Technische Bedingungen:

Unsere Platten werden nach ISO 7823-1 hergestellt.

Zuschnitte:

Auf Nachfrage können wir auf Maß zugeschnittene Platten mit einer Mindestoberfläche von 400cm² liefern.

Abmessungstoleranzen:

Die Platten werden mit folgenden Toleranzen geliefert:

Toleranzen für Standardplatten: 0/+ 10mm.

Toleranzen für Zuschnitte: +/- 1mm/lm

Rechtwinkliger Zuschnitt:

Auf Nachfrage können wir rechtwinklige Zuschnitte liefern.

Abgekantete Platten:

Auf Anfrage können wir abgekantete Platten liefern. Nicht abgekantete Platten werden mit ihrer Nettoabmessung verrechnet. Geringe Fehler können im Übermaß auftreten. Nicht abgekantete Platten sind ca. 40mm grösser als abgekantete Platten.

Farbenformulierung:

Obwohl bei der Produktion maximale Sorgfalt angewandt wird, können geringe Farbunterschiede zwischen den verschiedenen Produktionschargen der gleichen Farbe auftreten, die durch verschiedene Pigmentchargen verursacht werden,.

Es wird empfohlen keine unterschiedlichen Produktionschargen für das gleiche Endprodukt zu verwenden.

Sonderprodukte:

Andere Stärken, Abmessungen und Farben können auf Nachfrage in Mindestmengen hergestellt werden.

Bitte fordern unsere Unterlagen mit den Spezifikationen für die Sonderproduktionen an (madreperla@madreperlaspa.com)

Die Bestellung wird für die kleinstmögliche Produktionscharge angenommen. Wir haben bereits eine große Anzahl von speziellen Farbformulierungen bereit. Bitte zögern Sie nicht und fragen Sie einfach bei uns nach!

Lichtdurchlässigkeit:

Lichtdurchlässigkeit bleibt von einer Stärke von 3 mm bis 10 mm konstant.

Lagerung:

Acrylglasplatten sollten horizontal gelagert werden. Man empfiehlt sie auf der Holzpalette, mit der die Lieferung

erfolgte, an einem gut gelüfteten Ort, ohne zu hohe Temperaturschwankungen einzulagern. Die Einlagerung der Acrylglasplatten bei hohen Temperaturschwankungen sollte vermieden werden.

Es können spezielle vertikale Regale verwendet werden, um die Platten vertikal zu lagern. Das Regal sollte eine Neigung der Blätter von ca. 10° ermöglichen.

Standardschutz:

Die weiße Folie mit dem Markenzeichendruck ist die Seite, die verwendet werden sollte (garantierte Seite). Die Folie ist bei allen Setacryl® - Platten (mit glänzender Oberfläche) thermoverformbar. Kunden sollten jedoch vor der Verwendung einen Test durchführen. Die P.E. Folie für Polarlite®, Satinlglas®, Stone®, Chroma®, Metallic Matt® und Seta-LETTER®, (satinierte Oberflächen auch in Green Cast® Version) ist nicht für eine Thermoverformung geeignet. Alle Schutzfolien sind für den Laserschnitt geeignet. Um die Platten vor Kratzer zu schützen, vermeiden Sie bitte, die Platten auf schmutzigen Oberflächen zu schieben, denn der kann durch die Folie eindringen und die Platte zerkratzen.

Reinigung:

Acrylglasplatten können mit einer milden Seifenlösung oder mit einem speziellen Kunststoffreiniger in Kombination mit einem fusselfreien Tuch gereinigt werden. Vermeiden Sie Reiniger mit Alkohol oder Ammoniak.

Sicherheit:

Acryl ist ein brennbarer Thermoplast, der sich bei Kontakt mit einer Zündquellen entzündet. Im Gegensatz zu anderen Polymeren entstehen jedoch keine giftigen oder ätzenden Gase und es entsteht auch sehr wenig Rauch.

Die Produktion von geschmolzenen Tropfen ist im Vergleich zu extrudierten Platten reduziert. Beachten Sie beim Lagern der Platten die Materialeigenschaften.

Acrylglasplatten Klassifizierung:

Toleranz der Stärke:

Unsere Platten werden nach ISO 7823-1 hergestellt. Formel zur Berechnung der Stärkentoleranz. Die Stärke kann innerhalb einer Platte variieren:

+/- (0,4 + (0,1 x s))

“s” ist die Nennstärke in mm

Nach der Formel werden die folgenden Stärkentoleranzen für gegossene Acrylglasplatten akzeptiert:

Stärke. in mm	3 mm	4 mm	5 mm	6 mm	8 mm	10 mm	12 mm	15 mm	18 mm	20 mm	25 mm
	+/-0,7	+/-0,8	+/-0,9	+/-1	+/-1,2	+/-1,4	+/-1,6	+/-1,9	+/-2,2	+/-2,4	+/-2,9

Allgemeine Eigenschaften	mm	Standardtest	Einheit	Wert
Dichte		ISO 1183	g/cm ³	1,19
Wasseraufnahme nach 24h	4	ISO R 62 / DIN 53495	%	0,3
Wasseraufnahme nach 8 Tagen	4	ISO R 62 / DIN 53495	%	0,5
max. Wasseraufnahme nach 1200h	3	Internal	%	1,75

Mechanische Eigenschaften	mm	Standardtest	Einheit	Wert
Poisson-Koeffizient	4	ISO 527-1		0,39
Zugfestigkeit bei 23°C	4	ISO 527-2/1B/5	Mpa	76
Elastisches Zugmodul bei 23°C	4	ISO 527-2/1B/1	MPa	3300
Bruchdehnung bei 23°C	4	ISO 527-2/1B/5	%	6
Biegefestigkeit	4	ISO 178	MPa	130
Stoßfestigkeit mit Einschnitt (Izod)	4	ISO 180/1A	KJ/m ²	1,4
Stoßfestigkeit ohne Einschnitt (Charpy)	4	ISO 179/1	KJ/m ²	12
Härte Rockwell, Skala M	4	ISO 2039-2		100
Kompressionsfestigkeit	4	ISO 604	MPa	130

Elektrische Eigenschaften		Standardtest	Einheit	Wert
Dielektrische Starrheit		DIN 53481	KV/mm	20 - 25
Volumenwiderstand		DIN 53482	Ohm x cm	> 10 15
Dielektrische Konstante 50 Hz		DIN 53483		3,7
Dielektrische Konstante 1 MHz		DIN 53483		2,6

Optische Eigenschaften	mm	Standardtest	Einheit	Wert
Lichtdurchlässigkeit	3-10	ISO 4892-1 / DIN 5036	%	> 92
Haze (bei glasklarem Material)		ASTM D 1003	%	<0.5
Brechungsindex		ISO 4892 / DIN 53491		1,492

Thermische Eigenschaften		Standardtest	Einheit	Wert
Linearer Ausdehnungskoeffizient		ISO EN 2155-1	mm/m/°C	0,065
Thermische Leitfähigkeit		DIN 52612	W/m/°C	0,17
Spezifische Wärme		ASTM C 351	J/g/°C	1,35
Aufweichtemperatur Vicat		ISO R 306 Methode B50	°C	> 108
HDT		ISO 75/A	°C	102
Linearer Schrumpfwert nach Erhitzung			%	2,5
Max. Betriebstemperatur			°C	80

Warmformungseigenschaften		Einheit	Wert
Temperatur des Heizofens		°C	130-190
Max. Heiztemperatur		°C	200
Max. linearer Schrumpfwert nach Erhitzung, Stärke <3mm		%	2

Brandverhalten		Test standard	Einheit	Wert
Selbstentzündungstemperatur	BRD	DIN 51794	°C	450 ungef.
Brandverhalten	BRD	DIN 4102	B2, normal entflammbar	
	FR	NF P 9250		
	UK	BS 476 Part.7		
	EU	EN 13501-1-2009		
	USA	UL 94		
Schmelzverhalten	FR	NF P 92505	Tropft nicht 3 mm	

Die Versuche wurden mit Stichproben durchgeführt und die Werte sind unverbindlich.

Die angegebenen Daten und Informationen dienen als allgemeine Richtlinie für die Verwendung unserer Produkte.

Madreperla S.p.A kann im Hinblick auf die Produktbeschreibung und die Eignung eines Produkts für einen bestimmten Zweck oder Anwendung nicht haftbar gemacht werden.

S E T A C R Y L ®

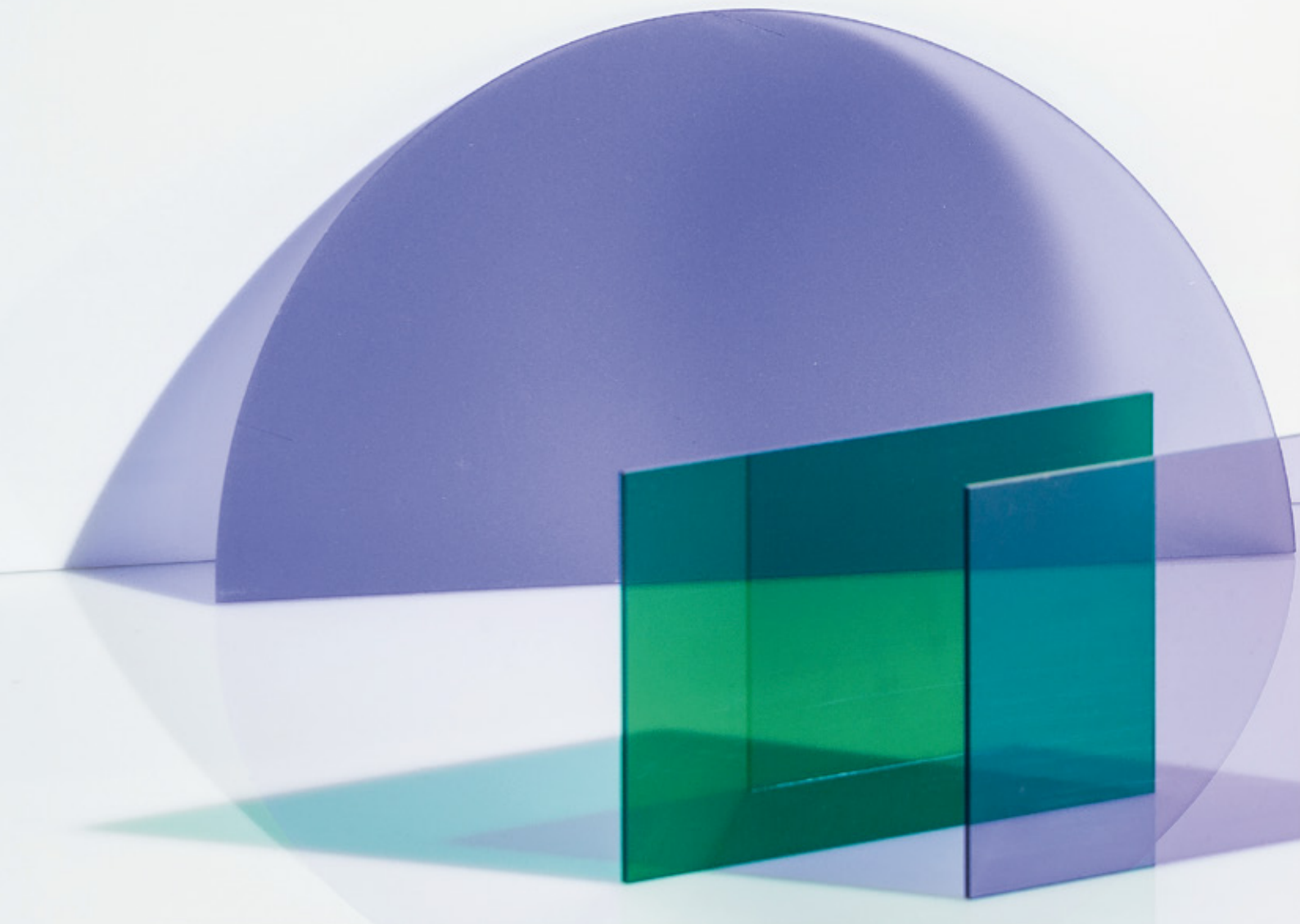
P O L A R L I T E ®

S E T A - L E D ®

S E T A L E T T E R ®

S A T I N G L A S ®

S E T A P A N ®



**Informations valable
pour tous les produits
de Madreperla S.p.A**

La transmission lumineuse est mesurée en % comme valeur typique de l'épaisseur nominale 3mm. Constante de 3mm à 10mm.

Pour toutes les informations concernant la transmission lumineuse pour tous les épaisseurs produites, veuillez nous contacter à l'adresse e-mail:
madreperla@madreperlaspa.com
où madreperla@madreperlafrance.fr

Nos plaques sont produites selon la norme ISO 7823.1. La tolérance d'épaisseur peut varier sur une même plaque.
Formule de calcul pour la tolérance d'épaisseur.:
 $\pm (0,4 + (0,1 \times s))$ où "s" est l'épaisseur nominale en mm

Le film de protection de polyéthylène blanc imprimé avec écriture bleue (ou vert pour Green Cast) indique le côté à utiliser (côté garanti).

**Gültige Informationen
für alle Produkte
von Madreperla S.p.A**

Die Lichtdurchlässigkeit wird in% als typischer Wert der Nenndicke 3 mm gemessen. Konstante von 3 mm bis 10 mm.

Für alle Informationen zur Lichtdurchlässigkeit für alle produzierten Dicken kontaktieren Sie uns bitte unter der E-Mail-Adresse:
madreperla@madreperlaspa.com

Unsere Platten werden nach ISO 7823-1 hergestellt. Formel zur Berechnung der Stärkentangenz. Die Stärke kann innerhalb einer Platte variieren:
 $\pm (0,4 + (0,1 \times s))$
"s" ist die Nennstärke in mm.

Die weiße Folie mit dem Markenzeichendruck ist die Seite, die verwendet werden sollte (garantierte Seite).

Notre gamme avec surface brillante, avec un grand choix de couleurs standards pour offrir à nos clients le plus large éventail de possibilités pour réaliser leurs idées.

Du transparent à l'opalin blanc, aux couleurs opaques, translucides et transparentes, fluorescents et fumés.

Unser Sortiment mit glänzender Oberfläche. Eine große Auswahl von Farben, um unseren Kunden die unterschiedlichsten Möglichkeiten zur Umsetzung Ihrer Ideen zu bieten.

Von klassischen farblosen und durchscheinenden Weißtönen bis zu einer Vielzahl von deckenden, transparenten und durchscheinenden Farben, getönt und fluoreszent.

Transparent
Transparent

S E T A C R Y L[®]

Code Code	Couleur Farbe	Épaisseur en mm Stärke in mm	Format en mm Format in mm	*Trans.Lumineuse Lichtdurchlässigkeit
1000	Transparent/ Farblos	3 - 4 - 5 6 - 8 - 10 - 12 - 15 - 18 - 20 25	2030x3050 2020x3020 2000x3000	92

Opalin blancs & Blancs
Opal Weiß (durchscheinend) & Weiß

S E T A C R Y L[®]

Code Code	Couleur Farbe	Épaisseur en mm Stärke in mm	Format en mm Format in mm	*Trans.Lumineuse Lichtdurchlässigkeit
2000	Opalin blanc/ Opal Weiß	3 - 4 - 5	2030x3050	29
2001	Opalin blanc/ Opal Weiß	3 - 4 - 5 6 - 8 - 10	2030x3050 2020x3020	25
2002	Opalin blanc/ Opal Weiß	3 - 4 - 5	2030x3050	48
2005	Opalin blanc/ Opal Weiß	3	2030x3050	84
2006	Opalin blanc/ Opal Weiß	3 - 4 - 5 6 - 8 - 10	2030x3050 2020x3020	32
2007	Opalin blanc/ Opal Weiß	3 - 4 - 5	2030x3050	34
2008	Opalin blanc/ Opal Weiß	3 - 4 - 5 6 - 8 - 10	2030x3050 2020x3020	40
2009	Opalin blanc/ Opal Weiß	3 - 4 - 5	2030x3050	70
4000	Opalin blanc/ Opal Weiß	3 - 4 - 5 6 - 8 - 10	2030x3050 2020x3020	10
4013	Blanc/ Weiß	3 - 4 - 5 6 - 8 - 10 - 12 - 15	2030x3050 2020x3020	4
4002	Opaque blanche/ Mattes Weiß	3 - 5 10	2030x3050 2020x3020	0

Couleurs translucides
Durchscheinende Farben

SETACRYL®

SETACRYL®

Code Code	Couleur Farbe	Épaisseur en mm Stärke in mm	Format en mm Format in mm	*Trans.Lumineuse Lichtdurchlässigkeit
2011	Jaune/ Gelb	3	2030x3050	25
2012	Orange/ Orange	3	2030x3050	11
2013	Jaune/ Gelb	3	2030x3050	31
2016	Jaune/ Gelb	3	2030x3050	19
2210	Jaune/ Gelb	3	2030x3050	22
2211	Jaune/ Gelb	3	2030x3050	20
2218	Champagne	3	2030x3050	38
2033	Rouge/ Rot	3	2030x3050	7
2034	Rouge/ Rot	3	2030x3050	3
2036	Rouge/ Rot	3	2030x3050	8
2038	Rouge/ Rot	3	2030x3050	6
2231	Rouge/ Rot	3	2030x3050	6
2232	Rouge/ Rot	3	2030x3050	6
2237	Bordeaux	3	2030x3050	1
2049	Fuchsia/ Pink	3	2030x3050	12
2239	Violet/ Violet	3	2030x3050	6
2054	Vert/ Grün	3	2030x3050	6
2056	Vert/ Grün	3	2030x3050	23
2057	Vert/ Grün	3	2030x3050	5
2058	Vert/ Grün	3	2030x3050	22
2059	Vert/ Grün	3	2030x3050	5
2251	Vert/ Grün	3	2030x3050	9
2060	Bleu clair/ Hellblau	3	2030x3050	3
2061	Bleu clair/ Hellblau	3	2030x3050	5
2063	Bleu clair/ Hellblau	3	2030x3050	6
2065	Bleu clair/ Hellblau	3	2030x3050	6
2067	Bleu clair/ Hellblau	3	2030x3050	6
2261	Bleu/ Blau	3	2030x3050	6
2360	Bleu foncé / Dunkelblau	3	2030x3050	2

Plaques
acryliques
coulées

Gegossene
Acrylglasplatten

Colori opachi
Couleurs opaques

SETACRYL®

Code Code	Couleur Farbe	Épaisseur en mm Stärke in mm	Format en mm Format in mm	*Trans.Lumineuse Lichtdurchlässigkeit
4007	Ivoire/ Elfenbein	3	2030x3050	6
4074	Gris/ Grau	3	2030x3050	1
4027	Marron/ Braun	3	2030x3050	1
4881	Noir/ Schwarz	3 - 4 - 5 6 - 8 - 10 - 15 - 20	2030x3050 2020x3020	0

* Épais. nominale 3mm
Nennstärke. 3mm

**Informations valable
pour tous les produits
de Madreperla S.p.A**

La transmission lumineuse est mesurée en % comme valeur typique de l'épaisseur nominale 3mm. Constante de 3mm à 10mm.

Pour toutes les informations concernant la transmission lumineuse pour tous les épaisseurs produites, veuillez nous contacter à l'adresse e-mail:
madreperla@madreperlaspa.com
où
madreperla@madreperlafrance.fr

Nos plaques sont produites selon la norme ISO 7823.1. La tolérance d'épaisseur peut varier sur une même plaque.

Formule de calcul pour la tolérance d'épaisseur:
 $\pm (0,4 + (0,1 \times s))$ où "s" est l'épaisseur nominale en mm

Le film de protection de polyéthylène blanc imprimé avec écriture bleue (ou vert pour Green Cast) indique le côté à utiliser (côté garanti).

**Gültige Informationen
für alle Produkte
von Madreperla S.p.A**

Die Lichtdurchlässigkeit wird in % als typischer Wert der Nennstärke 3 mm gemessen. Konstante von 3 mm bis 10 mm.

Für alle Informationen zur Lichtdurchlässigkeit für alle produzierten Dicken kontaktieren Sie uns bitte unter der E-Mail-Adresse:
madreperla@madreperlaspa.com

Unsere Platten werden nach ISO 7823-1 hergestellt. Formel zur Berechnung der Stärkeltoleranz. Die Stärke kann innerhalb einer Platte variieren:
 $\pm (0,4 + (0,1 \times s))$
"s" ist die Nennstärke in mm.

Die weiße Folie mit dem Markenzeichendruck ist die Seite, die verwendet werden sollte (garantierte Seite).

Couleurs transparentes
Transparent Farben

SETACRYL®

Code Code	Couleur Farbe	Épaisseur en mm Stärke in mm	Format en mm Format in mm	*Trans. Lumineuse Lichtdurchlässigkeit
1014	Jaune/ Gelb	3	2030x3050	84
1013	Orange/ Orange	3	2030x3050	38
1039	Rouge/ Rot	3 8 – 15	2030x3050 2020x3020	13
1041	Rouge/ Rot	3 – 5	2030x3050	6
1232	Fuchsia/ Pink	3	2030x3050	29
1231	Violet/ Violett	3	2030x3050	57
1005	Vert cristal/ Kristallgrün	3 – 5 6 – 8 – 10	2030x3050 2020x3020	91
1050	Vert/ Grün	3	2030x3050	61
1056	Vert/ Grün	3	2030x3050	45
1059	Vert foncé/ Dunkelgrün	3	2030x3050	20
1061	Bleu clair/ Hellblau	3	2030x3050	76
1062	Bleu clair/ Hellblau	3 – 5	2030x3050	64
1072	Bleu nuit/ Dunkelblau	3 – 5	2030x3050	8

Couleurs fluo
Fluoreszierende Farben

SETACRYL®

Code Code	Couleur Farbe	Épaisseur en mm Stärke in mm	Format en mm Format in mm	*Trans. Lumineuse Lichtdurchlässigkeit
1112	Jaune/ Gelb	3	2030x3050	72
1131	Rouge/ Rot	3	2030x3050	37
1134	Rouge/ Rot	3	2030x3050	12
1137	Rouge/ Rot	3	2030x3050	31
1138	Orange/ Orange	3	2030x3050	50
1150	Vert/ Grün	3	2030x3050	87
1161	Bleu clair/ Hellblau	3	2030x3050	86

Couleurs fumé
Rauchfarben

SETACRYL®

Code Code	Couleur Farbe	Épaisseur en mm Stärke in mm	Format en mm Format in mm	*Trans. Lumineuse Lichtdurchlässigkeit
1021	Marron clair/ Hellbraun	3 – 4 – 5 6 – 8 – 10	2030x3050 2020x3020	55
1025	Marron medium / Mittelbraun	3 – 5	2030x3050	19
1029	Marron/ Braun	3 6 – 8	2030x3050 2020x2020	21
1040	Marron foncé/ Dunkelbraun	3 – 5	2030x3050	24
1046	Gris Violet/ Violettgrau	3	2030x3050	43
1075	Gris clair/ Hellgrau	3 – 5 8	2030x3050 2020x3020	50
1084	Gris medium/ Mittelgrau	3	2030x3050	45
1087	Gris Vert/ Grün Grey	3 – 5 8	2030x3050 2020x3020	24
70	Gris/ Grey	8 – 10 – 12 – 15	2030x3030	32
78	Gris/ Grey	12 – 15	2030x3030	39

* Épais. nominale 3mm
Nennstärke. 3mm

SETACRYL®

Plaques
acryliques
coulées

Gegossene
Acrylglasplatten

Notre gamme Polarlite®, avec un côté mat et un côté brillant.

Produit spécial: Polarlite Night & Day®, qui permet la création de produits rétroéclairés sophistiqués, donnant la possibilité d'avoir deux effets dans le même produit: gris lorsqu'il n'est pas rétroéclairé blanc lorsqu'il est rétroéclairé.

Polarlite®, unsere Palette mit einer matten und einer glänzenden Oberfläche.

Sonderprodukt: Polarlite Night&Day®, ermöglicht die Realisierung von anspruchsvollen Produkten mit Hintergrundbeleuchtung, um die Möglichkeit zu bieten, zwei Effekte mit einem einzigen Produkt zu erhalten:

Schwarz wenn das Produkt keine Hintergrundbeleuchtung aufweist

Weiß bei einem Produkt, mit Hintergrundbeleuchtung

**Une face mat
Einseitig mattiert**

Plaques acryliques
coulées
une face mat

Gegossene
Acrylplatten
einseitig mattiert

Code Code	Couleur Farbe	Épaisseur en mm Stärke in mm	Format en mm Format in mm	*Trans.Lumineuse Lichtdurchlässigkeit
5000	Transparent/ Farblos	3 – 4 – 5 6 – 8 – 10	2030x3050 2020x3020	89
5005	Vert cristal/ Kristallgrün	3 – 5 (5 mm <i>on request</i>)	2030x3050	86
6002	Opalin blanc/ Opal Weiß	3 – 5	2030x3050	47
8881	Noir/ Schwarz	3 – 5 8	2030x3050 2020x3020	0
6080	Night&day	3 – 5	2030x3050	12



* Épais. nominale 3mm
Nennstärke. 3mm

Gamme de produits optimisés, développés pour répondre aux particularités du rétroéclairage LED.

Les couleurs sont formulées sur la longueur d'onde de l'éclairage LED permettant de masquer l'effet spot et de maximiser la diffusion de la lumière.

Optimierte Produktpalette, die entwickelt wurde, um die Besonderheit der Hintergrundbeleuchtung zu erfüllen.

Die Farben werden auf der Wellenlänge der LED – Beleuchtung formuliert, um den sogenannten Spot-Effekt zu verstecken und die Lichtstreuung der Platte zu maximieren.

Plaques acryliques coulées pour rétroéclairage LED
Gegossene Acrylplatten für LED Hinterbeleuchtung

S E T A - L E D®

Code Code	Couleur Farbe	Épaisseur en mm Stärke in mm	Format en mm Format in mm	*Trans. Lumineuse Lichtdurchlässigkeit
17000	Opalin blanc/ Opal Weiß	3 – 5	2030x3050	62
17001	Opalin blanc/ Opal Weiß	3 – 5	2030x3050	53
17200	Jaune/ Gelb	3	2030x3050	12
17300	Rouge/ Rot	3	2030x3050	8
17500	Vert/ Grün	3	2030x3050	24
17600	Bleu/ Blau	3	2030x3030	7
57000	2 faces mat blanc/ Beidseitig matt Opal Weiß	3	2030x3050	60

Plaques acryliques coulées pour rétroéclairage LED

Gegossene Acrylplatten für LED Hinterbeleuchtung

S E T A - L E D®



Notre gamme de couleurs opaques avec une face mat. Seta – LETTER® vise à faciliter la création de logos et enseignes, grâce à la production dans une épaisseur plus élevée et sa facilité de traitement.

Unsere einseitig matte, deckende Farbe. Seta-LETTER erleichtert, dank der Herstellung in höherer Stärke und der einfachen Verarbeitung, die Realisierung von Logos und Leuchtschriften.

Plaques acryliques coulées une face mat couleurs opaques
Gegossene Acrylplatten für einseitig mattiert deckende Farben

S E T A - L E T T E R®

Code Code	Couleur Farbe	Épaisseur en mm Stärke in mm	Format en mm Format in mm	*Trans. Lumineuse Lichtdurchlässigkeit
8004	Blanc/ Weiß	8 – 18	2020x3020	1
8019	Jaune/ Gelb	8	2020x3020	1
8055	Vert/ Grün	8	2020x3020	1
8072	Gris/ Grey	8	2020x3020	1
8134	Rouge/ Rot	8	2020x3020	1
8160	Bleu/ Blau	8	2020x3020	1
8881	Noir/ Schwarz	8 – 18	2020x3020	0

Plaques acryliques coulées une face mat

Gegossene Acrylplatten einseitig mattiert



Épaisseur nominale 3mm
 Nennstärke. 3mm

**Gültige Informationen
für alle Produkte
von Madreperla S.p.A**

Die Lichtdurchlässigkeit wird
in% als typischer Wert der
Nennstärke 3 mm gemessen.
Konstante von 3 mm bis 10 mm.

Für alle Informationen zur
Lichtdurchlässigkeit für alle
produzierten Dicken
kontaktieren Sie uns bitte
unter der E-Mail-Adresse:
madreperla@madreperlaspa.com

Unsere Platten werden nach
ISO 7823-1 hergestellt. Formel
zur Berechnung der Stärkeltoleranz.
Die Stärke kann innerhalb einer
Platte variieren:
 $\pm (0,4 + (0,1 \times s))$
"s" ist die Nennstärke in mm.

Die weiße Folie mit dem
Markenzeichendruck ist die
Seite, die verwendet werden
sollte (garantierte Seite).

**Informations valable
pour tous les produits
de Madreperla S.p.A**

La transmission lumineuse
est mesurée en % comme valeur
typique de l'épaisseur nominale
3mm. Constante de 3mm à 10mm.

Pour toutes les informations
concernant la transmission
lumineuse pour tous les épaisseurs
produites, veuillez nous contacter
à l'adresse e-mail:
madreperla@madreperlaspa.com
où madreperla@madreperlafrance.fr

Nos plaques sont produites selon
la norme ISO 7823.1. La tolérance
d'épaisseur peut varier sur une
même plaque.
Formule de calcul pour la
tolérance d'épaisseur:
 $\pm (0,4 + (0,1 \times s))$ où "s" est
l'épaisseur nominale en mm

Le film de protection de
polyéthylène blanc imprimé
avec écriture bleue (ou vert
pour Green Cast) indique
le côté à utiliser (côté garanti).

Plaques acryliques
coulées
deux faces matGegossene
Acrylplatten
beidseitig mattiert

Notre gamme avec deux faces mates pour un produit à l'aspect élégant et velouté. Satinglas® présente une large gamme de couleurs qui permettent à nos clients de caractériser leurs produits.

La texture satinée aide avec la diffusion de la lumière et permet d'éviter les traces des doigts sur la plaque.

Unser Sortiment mit zwei satinierten Seiten für ein Produkt mit einem eleganten und samtigen Aussehen.

Neben einem klassischen, glasklaren und weißen Opal, bietet Satinglas eine breite Farbpalette, mit der unsere Kunden Ihre Produkte charakterisieren können.

Plaques acryliques coulées deux faces mat
Gegossene Acrylplatten beidseitig mattiert

S A T I N G L A S®

Code Code	Couleur Farbe	Épaisseur en mm Stärke in mm	Format en mm Format in mm	*Trans. Lumineuse Lichtdurchlässigkeit
51000	Transparent/ Transparent	3 – 4 – 5 6 – 8 – 10 – 15 – 20	2030x3050 2020x3020	85
51100	Opalin blanc/ Opal Weiß	3 – 4 – 5 6 – 8 – 10 – 15	2030x3050	70
51505	Vert cristal/ Kristallgrün	3 – 5 8	2030x3050 2020x3020	83
51255	Vert/ Grün	3 – 5	2030x3050	53
52258	Vert lime/ Zitronengrün	3	2030x3050	45
51254	Vert foncé/ Dunkelgrün	3 – 5	2030x3050	28
51217	Jaune/ Gelb	3	2030x3050	68
51310	Orange/ Orange	3	2030x3050	55
51013	Orange/ Orange	3 – 5	2030x3050	37
51233	Rouge/ Rot	3 – 5	2030x3050	15
51032	Rouge/ Rot	3 – 5	2030x3050	25
51236	Bordeaux	3	2030x3050	19
51238	Rose/ Rosa	3	2030x3050	37
51237	Fucsia/Fuchsia	3 – 5	2030x3050	30
51231	Violet/ Violett	3 – 5	2030x3050	47
52255	Vert eau/ Blaugrün	3 – 5	2030x3050	65
51360	Turquoise/ Türkis	3 – 5	2030x3050	50
51361	Bleu claire/ Hellblau	3 – 5	2030x3050	75
51362	Bleu nuit/ Dunkelblau	3 – 5	2030x3050	17
51221	Champagne	3 6	2030x3050 2020x3020	56
51076	Fumé Gris/ Rauchgrau	3	2030x3050	15
54000	Blanc/ Weiß	3 – 5 8 – 10	2030x3050 2020x3020	8
54881	Noir/ Schwarz	3 – 5 8 – 10	2030x3050 2020x3020	0
51116	Orange fluo/ Fluo Orange	3	2030x3050	70
51134	Rouge fluo/ Fluo Rot	3	2030x3050	11

Setapan® solid surface est une gamme créée pour le monde du meuble. Les plaques ont une finition brillante et opaque (0% de transmission lumineuse).

Avec sa résistance et sa brillance, Setapan® peut être une alternative aux panneaux laqués. Il a l'avantage de pouvoir être facilement restauré avec une polisseuse.

Recyclable

Pas toxique

Résistant aux rayons UV

N'absorbe pas les liquides, comme boissons, huiles et détergents

Résistant aux rayures et abrasions

Facile à traiter (pliage, fraisage, thermoformage, découpe laser, collage).

Setapan® solid surface ist unser Sortiment für die Möbelwelt. Die Platten sind deckend mit einer Lichtdurchlässigkeit von 0%.

Mit seiner Beständigkeit und Brillanz, ist Setapan® eine Alternative zu lackierten Paneelen, denn Im Vergleich dazu, kann Setapan® einfach mit einem Polierer gereinigt werden.

Ungiftig

Vollständig recycelbar

UV-Strahlenbeständig.

Nimmt keine Flüssigkeiten wie Getränke, Öle, auf.

Kratzbeständig

Einfach zu verarbeiten (Fräsen, Thermoformen, Kleben, Laserschneiden).

Solid surface

S E T A P A N®

Code Code	Couleur Farbe	Épaisseur en mm Stärke in mm	Format en mm Format in mm	*Trans. Lumineuse Lichtdurchlässigkeit
25108	Blanc/ Weiß	18	2020x3020	0
25200	Nuvola/ Hellgrau	18	2020x3020	0
25202	Ardoise/ Schiefergrau	18	2020x3020	0
25206	Stone	18	2020x3020	0
25601	Turquoise/ Türkis	18	2020x3020	0
25602	Bleu nuit/ Dunkelblau	18	2020x3020	0
25700	Noir/ Schwarz	18	2020x3020	0

* Épaisseur nominale 3mm
Nennstärke 3mm

Green Cast®

Nous vivons à une époque où nos paradigmes se redéfinissent vers une vision circulaire de l'économie et du mode de vie. L'accent est mis sur: réduction de l'utilisation des ressources primaires, réduction des déchets et développement du concept de réutilisation, recherche de matériaux recyclables sans perdre leurs caractéristiques.

Dans les sphères professionnelles et privées, chaque entité doit répondre à une question très importante: "Que puis-je faire pour le monde dans lequel je vis?".

Au cours des 10 dernières années l'objectif de Madreperla a été d'entreprendre des initiatives pour être une entreprise plus « durable », à la fois dans notre environnement de travail et dans notre production, ainsi repenser notre processus de production, et le modèle d'entreprise avec l'objectif de réduire notre empreinte carbone.

Une particularité intrinsèque du PMMA est qu'il peut-être recyclé à l'infini sans jamais perdre ses caractéristiques optiques, mécaniques et thermiques.

Le résultat de notre engagement a été le Green Cast, plaques acryliques coulées produites avec une matière première 100% recyclées (R-MMA), conforme à la norme ISO 7823.1.

**Plaques acryliques
coulées 100%
recyclées
et recyclables**

**Gegossene
Acrylplatten 100%
recycelt
und recycelbar**

Green Cast®

Wir leben in einer Zeit, in der unsere Paradigmen in Richtung einer zirkulären Vision von Wirtschaft und Lebensstil neu definiert werden. Der Fokus liegt bei der Reduzierung des Einsatzes von primären Ressourcen, der Reduzierung von Abfall und der Entwicklung des Konzepts der Wiederverwendung, der Erforschung von Materialien, die recycelt werden können, ohne ihre Eigenschaften zu verlieren.

Sowohl im Privatleben als auch in der Arbeitswelt stellt man sich eine Frage: "Was kann ich für die Welt, in der ich lebe, tun?".

In den letzten 10 Jahren bestand das Ziel und die Herausforderung von Madreperla darin, Initiativen zu ergreifen, um ein nachhaltigeres Unternehmen, sowohl in unserem Arbeitsumfeld als auch in unserem Produktionsprozess, zu werden.

Wir wollten unser Geschäftsmodell überdenken, um unseren Carbon Footprint zu senken.

Ein wesentliches Merkmal von PMMA ist, dass es unendlich recycelt werden kann, ohne seine optischen, thermischen, mechanischen Eigenschaften zu verlieren.

Das Ergebnis dieser Arbeit ist Green Cast®, gegossene Acrylglasplatten aus 100% recycelten Rohstoffen (R-MMA), gemäß ISO 7823.1.





Granulés PMMA
issus de pre et post
consommation.

PMMA - Granulat
aus Produkten pre
und post consumer.

Production de
matière première
100% régénérée
à partir de granulés
de PMMA par
un processus de
dépolymérisation.

Produktion von
Rohstoff 100%
regeneriert aus
PMMA-Granulat
durch einen
Prozess von
Depolymerisation.

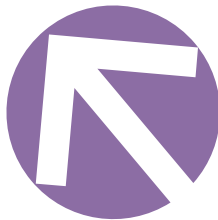
Les entreprises
spécialisées dans le
recyclage des matières
plastiques collectent
les produits pre et post
consommation.

Unternehmen, die sich
auf das Recycling
von Kunststoffen
spezialisiert haben,
sammeln Produkte pre
und post consumer.



Avec les plaques
Green Cast® nos
clients peuvent
réaliser leurs idées
de manière durable.

Mit Green Cast®
Platten können unsere
Kunden ihre Ideen
nachhaltig umsetzen.



Processus de
distillation, où les
impuretés sont
séparées.

Destillationsprozess
bei dem die
Verunreinigungen
getrennt werden.

Production de plaques
acryliques coulées
100% recyclées:
Green Cast®.

Herstellung von 100%
recyclerten, gegossenen
Acrylplatten Green Cast®.

Résultat: matière
première 100%
régénérée (R-MMA).

Ergebnis: 100%
recyclter Rohstoff
(R-MMA,
R-Methylmethacrylat
monomer).

**Création d'une
économie circulaire**
**Realisierung einer
zirkulären Vision der
Wirtschaft**

**Réduction de
l'utilisation de
matières premières**
**Reduzierung des
Rohstoffverbrauchs**

**Respect des
ressources
primaires**
**Achtung auf
Primärressourcen**

**Réutilisation
de ce qui est
considéré un
déchet**
**Wiederverwendung
von Abfällen**

**Réduction du matériel
destiné à l'incinération
ou à la mise en décharge**
**Reduzierung des Materials,
das zur Verbrennung oder
Müllhalde gehen solltet**

**Réduction de
l'empreinte carbone**
**Reduzierung
des Carbon
Footprintfootprint**

A V A N T A G E S
V O R T E I L E

Plaques acryliques
coulées 100%
recyclées
et recyclables

Gegossene
Acrylplatten 100%
recycelt
und recycelbar

Une collection de nos produits les plus populaires,
maintenant dans une version 100% recyclée et recyclable.

Eine Aufstellung unserer beliebtesten Produkte, jetzt
in einer 100% recycelten und recycelbaren Version.

Surface brillante
Glänzende Oberfläche

GREEN CAST SETACRYL®

Code Code	Couleur Farbe	Épaisseur en mm Stärke in mm	Format en mm Format in mm	*Trans. Lumineuse Lichtdurchlässigkeit
71000	Transparent/ Transparent	3 - 4 - 5 6 - 8 - 10 - 12 - 15 - 20 25	2030x3050 2020x3020 2000x3000	92
72007	Opalin blanc/ Opal Weiß	3 - 4 - 5	2030x3050	34
72008	Opalin blanc/ Opal Weiß	3 - 4 - 5 6 - 8 - 10	2030x3050 2020x3020	40
74013	Blanc/ Weiß	3 - 4 - 5 6 - 10	2030x3050 2020x3020	4
71014	Transp. Jaune/ Transp. Gelb	3	2030x3050	84
71039	Transp. Rouge/ Transp. Rot	3	2030x3050	13
71059	Transp. Vert foncé/ Transp. Dunkelgrün	3	2030x3050	20
71072	Transp. Bleu nuit/ Transp. Dunkelblau	3	2030x3050	8
71150	Fluo vert/ Fluo Grün	3	2030x3050	87
71134	Fluo rouge/ Fluo Rot	3	2030x3050	12
72211	Jaune/ Opal Gelp	3	2030x3050	20
72012	Opalin Orange/ Opal Orange	3	2030x3050	11
72038	Opalin Rouge/ Opal Rot	3	2030x3050	6
72057	Opalin Vert/ Opal Grün	3	2030x3050	5
72065	Opalin Bleu clair/ Opal Hellblau	3	2030x3050	6
74881	Noir/ Schwarz	3 - 4 - 5 6 - 8 - 10 - 12 - 15 - 20	2030x3050 2020x3020	0

Nos plaques réticulées ont été développées pour avoir
une résistance supérieure aux agents chimiques pour
répondre aux besoins notamment du secteur cosmétique.

Die Moleküle dieser Platten sind vernetzt. Deshalb bietet
Setaparfum1600 eine höhere Beständigkeit gegen
Chemikalien. Wir haben das Produkt, um die Anforderungen,
vor allem die des Kosmetiksektors, zu erfüllen.

Réticulées pour une plus grande résistance
aux produits chimiques
Höhere Beständigkeit gegen chemische Substanzen

GREEN CAST
SETAPARFUM 1600®

Code Code	Couleur Farbe	Épaisseur en mm Stärke in mm	Format en mm Format in mm	*Trans. Lumineuse Lichtdurchlässigkeit
79911	Transparent/ Transparent	3 - 5 6 - 8 - 10 - 15	2030x3050 2020x3020	92
79942	Blanc/ Weiß	3 - 5	2030x3050	4
79982	Noir/ Schwarz	3 - 4 - 5	2030x3050	0

Développé sur la base de la longueur d'onde de l'éclairage LED. Ce produit permet de maximiser la diffusion de la lumière et d'éliminer l'effet « spot ».

Seta-Led® wurde auf der Grundlage der Wellenlänge der LED Beleuchtung entwickelt. Dieses Produkt ermöglicht eine Maximierung der Diffusion und die Entfernung des Spot-Effekts.

**Pour rétroéclairage LED
Für LED Hintergrundbeleuchtung**

GREEN CAST SETA - LED®

Code Code	Couleur Farbe	Épaisseur en mm Stärke in mm	Format en mm Format in mm	*Trans.Lumineuse Lichtdurchlässigkeit
79011	Opalin blanc/ Opal Weiß	3 - 5	2030x3050	53
79110**	Opalin blanc/ Opal Weiß	3	2030x3050	64

Notre gamme avec un côté mat. La surface satinée donne au matériau un effet velouté et aussi un effet anti-reflet. La surface satinée aide également à la diffusion de la lumière pour masquer les empreintes digitales lorsque le matériau est touché.

Unser Sortiment mit einer matten Seite. Die satinierte Oberfläche gibt dem Material einen samtigen Effekt und unterstützt die Lichtstreuung sowie das Verbergen von Fingerabdrücken.

**Une face mat
Einseitig mattiert**

GREEN CAST POLARLITE®

Code Code	Couleur Farbe	Épaisseur en mm Stärke in mm	Format en mm Format in mm	*Trans.Lumineuse Lichtdurchlässigkeit
75000	Transparent/ Transparent	3 - 5	2030x3050	89
78013	Blanc/ Weiß	3	2030x3050	4
78881	Noir/ Schwarz	3 - 5	2030x3050	0

Notre gamme à la texture satinée des deux côtés, maintenant dans une version 100% recyclée et recyclable. La texture donne un aspect velouté et élégant et aide à diffuser la lumière et à éviter les traces de doigts sur la plaque.

Unser Sortiment mit beidseitig matten Oberfläche, jetzt in einer 100% recycelten und recycelbaren Version. Die Textur wirkt samtig und elegant, hilft das Licht zu streuen und Fingerabdrücke auf der Platte zu vermeiden.

**Deux faces mat
Beidseitig mattiert**

GREEN CAST SATINGLAS®

Code Code	Couleur Farbe	Épaisseur en mm Stärke in mm	Format en mm Format in mm	*Trans.Lumineuse Lichtdurchlässigkeit
61000	Transparent/ Transparent	3 - 5	2030x3050	85
61100	Opalin blanc/ Opal Weiß	3	2030x3050	70
64000	Blanc/ Weiß	3 - 5	2030x3050	8
64881	Noir/ Schwarz	3 - 5	2030x3050	0



**Plaques acryliques
coulées 100%
recyclées
et recyclables**

**Gegossene
Acrylplatten 100%
recycelt
und recycelbar**

* Épais. nominale 3mm
Nennstärke. 3mm

** Une face mat/ Einseitig mattiert

Plaques acryliques
coulées 100%
recyclées
et recyclables

Gegossene
Acrylplatten 100%
recycelt
und recycelbar

Green Cast Metallic® combine l'élégance et la facilité de traitement de l'acrylique avec un aspect imitation métal.

Remarque : en raison des pigments utilisés, le produit n'est pas garanti pour un usage externe.

Green Cast Metallic kombiniert die Eleganz und eine einfache Verarbeitung des Acryls mit einem Metalllook.

Hinweis: Aufgrund der Pigmente kann das Material für den externen Gebrauch nicht garantiert werden.

**Effet métallique
Metallischer Effekt**

GREEN CAST METALLIC®

Code Code	Couleur Farbe	Épaisseur en mm Stärke in mm	Format en mm Format in mm
4084	Perle	3	1540x2030
4785	Alluminium	3 - 5	1540x2030
4789	Titane/ Titan	3 - 5	1540x2030
4193	Or/ Gold	3 - 5	1540x2030
4260	Or/ Gold	3 - 5	1540x2030
4262	Cuivre/ Kupfer	3	1540x2030
4263	Gris/ Taupe	3	1540x2030
4285	Bronze	3	1540x2030
4090	Noir/ Schwarz	3 - 5	1540x2030

**Une face mat
Einseitig mattiert**

GREEN CAST METALLIC®

Code Code	Couleur Farbe	Épaisseur en mm Stärke in mm	Format en mm Format in mm
8260	Or/ Gold matt	3	1540x2030
8785	Aluminium/ Aluminium matt	3 - 5	1540x2030



Deux couleurs développées avec des pigments spéciaux qui permettent l'utilisation de ce produit à l'extérieur. Haute résistance aux rayons UV.

Zwei Farben, die mit speziellen Pigmenten entwickelt wurden, die die Verwendung dieses Produkts im Freien garantieren. Höhe Beständigkeit gegen UV-Strahlen.

Effet métallique garanti pour une utilisation extérieur

GREEN CAST METALLIC IRO®

Metalliceffekt für den Außenbereich garantiert

Code Code	Couleur Farbe	Épaisseur en mm Stärke in mm	Format en mm Format in mm
44785	Aluminium	3 - 5	1540x2030
44193	Or/ Gold	3 - 5	1540x2030

Trois solutions différentes avec un effet irisé.

Lorsque les plaques sont éclairées la surface prend une gamme de nuances différentes en fonction de l'angle d'observation.

Remarque : en raison des pigments utilisés, le produit n'est pas garanti pour un usage externe.

Drei verschiedene Lösungen mit schillerndem Effekt.

Bei Beleuchtung nimmt die Oberfläche der Platten je nach Betrachtungswinkel unterschiedliche Schattierungen an.

Hinweis: Aufgrund der Pigmente kann das Material für den Gebrauch im Freien nicht garantiert werden.

**Effet irisé
Irisierender Effekt**

GREEN CAST IRIDIS®

Code Code	Couleur Farbe	Épaisseur en mm Stärke in mm	Format en mm Format in mm
40030	Blanc/Rose / Weiß/Rosa	3	1540x2030
40050	Blanc/Vert / Weiß/Grün	3	1540x2030
40060	Blanc/Bleu / Weiß/Blau	3	1540x2030



**Plaques acryliques
coulées 100%
recyclées
et recyclables**

**Gegossene
Acrylplatten 100%
recycelt
und recycelbar**



**Informations valable
pour tous les produits
de Madreperla S.p.A**

La transmission lumineuse
est mesurée en % comme valeur
typique de l'épaisseur nominale
3mm. Constante de 3mm à 10mm.

Pour toutes les informations
concernant la transmission
lumineuse pour tous les
épaisseurs produites, veuillez
nous contacter à l'adresse e-mail:
madreperla@madreperlaspa.com
où madreperla@madreperlafrance.fr

Nos plaques sont produites selon
la norme ISO 7823.1.
La tolérance d'épaisseur peut varier
sur une même plaque.
Formule de calcul pour la
tolérance d'épaisseur:
 $\pm (0,4 + (0,1 \times s))$ où "s" est
l'épaisseur nominale en mm

Le film de protection de
polyéthylène blanc imprimé
avec écriture bleue (ou vert
pour Green Cast)
indique le côté à utiliser
(côté garanti).

**Gültige
Informationen
für alle Produkte
von Madreperla S.p.A**

Die Lichtdurchlässigkeit wird
in% als typischer Wert der
Nennstärke 3 mm gemessen.
Konstante von 3 mm bis 10 mm.

Für alle Informationen zur
Lichtdurchlässigkeit für alle
produzierten Dicken
kontaktieren Sie uns bitte
unter der E-Mail-Adresse:
madreperla@madreperlaspa.com

Unsere Platten werden nach
ISO 7823-1 hergestellt. Formel
zur Berechnung der Stärkentoleranz.
Die Stärke kann innerhalb einer
Platte variieren:
 $\pm (0,4 + (0,1 \times s))$
"s" ist die Nennstärke in mm.

Die weiße Folie mit dem
Markenzeichendruck ist die
Seite, die verwendet werden
sollte (garantierte Seite).

Notre gamme avec un côté mat, inspiré des matériaux naturels.

Remarque : en raison des pigments utilisés le produit n'est pas garanti pour un usage externe.

Unser Sortiment mit einer matten Seite, das sich an die natürlichen Materialien inspiriert.

Hinweis: Aufgrund der Pigmente kann das Material für den Gebrauch im Freien nicht garantiert werden.

Un côté mat effet pierre naturelle
Einseitig mattiert, Natursteineffekt

GREEN CAST STONE®

Code Code	Couleur Farbe	Épaisseur en mm Stärke in mm	Format en mm Format in mm
44401	Blanc/ Weiß	3	1540x2030
44410	Gris clair/ Hellgrau	3	1540x2030
44411	Béton/ Zement	3	1540x2030
44420	Bresilien	3	1540x2030
44440	Ardoise/ Schiefergrau	3	1540x2030

Avec le Green Cast Nacré, Madreperla S.p.A revient à ses origines, lorsque l'entreprise produisait des boutons à partir des plaques acryliques avec un effet nacré. D'où le nom Madreperla (Nacré en italien)

Remarque : en raison des pigments utilisés le produit n'est pas garanti pour un usage externe.

Mit Green Cast Nacré kehrt Madreperla S.p.A zu ihrem Ursprung zurück, als das Unternehmen Knöpfe aus Acrylplatten mit Perlmutteffekt herstellte. Daher der Name Madreperla, was in Italienisch Perlmutter bedeutet.

Hinweis: Aufgrund der Pigmente kann das Material für den Gebrauch im Freien nicht garantiert werden.

Effet nacré
Perlmuttereffekt

GREEN CAST NACRÉ®

Code Code	Couleur Farbe	Épaisseur en mm Stärke in mm	Format en mm Format in mm
45100	Blanc/ Weiß	3	1540x2030
45110	Natural/ Beige	3	1540x2030
45120	Ivoire/ Elfenbein	3	1540x2030
45200	Gris clair/ Grau	3	1540x2030
45410	Blush	3	1540x2030



**Plaques acryliques
coulées 100%
recyclées
et recyclables**

**Gegossene
Acrylplatten 100%
recycelt
und recycelbar**

Une collection de quatre couleurs élégantes, qui attirera votre attention par leur effet scintillant.

Remarque : en raison des pigments utilisés le produit n'est pas garanti pour un usage externe.

Eine Kollektion in vier eleganten Farben, die durch ihren schimmernden Effekt ins Auge fallen.

Hinweis: Aufgrund der Pigmente kann das Material für den Gebrauch im Freien nicht garantiert werden.

**Effet glitter
Glittereffekt**

GREEN CAST IRIDÉ®

Code Code	Couleur Farbe	Épaisseur en mm Stärke in mm	Format en mm Format in mm
46010	Blanc/ Weiß	3	1540x2030
46020	Ivoire/ Elfenbein	3	1540x2030
46060	Bleu/ Blau	3	1540x2030
46090	Noir/ Schwarz	3	1540x2030

**Plaques acryliques
coulées 100%
recyclées
et recyclables**

**Gegossene
Acrylplatten 100%
recycelt
und recycelbar**

Une touche pop pour vos créations avec notre gamme de couleurs métallisées. Les plaques ont un côté mat.

Remarque : en raison des pigments utilisés le produit n'est pas garanti pour un usage externe.

Ein Hauch von Farbe für Ihre Kreationen, mit unseren Metallicfarben.

Hinweis: Aufgrund der Pigmente kann das Material für den Gebrauch im Freien nicht garantiert werden.

**Couleurs métalliques, une face mat
Farben mit Metalliceffekt, einseitig mattiert**

GREEN CAST CHROMA®

Code Code	Couleur Farbe	Épaisseur en mm Stärke in mm	Format en mm Format in mm
8269	Blush	3	1540x2030
8270	Rose/ Rosa	3	1540x2030
8272	Glycine/ Glycin	3	1540x2030
8273	Mauve	3	1540x2030
8276	Vert/ Grün	3	1540x2030
8277	Turquoise/ Türkis	3	1540x2030

**Gültige Informationen
für alle Produkte
von Madreperla S.p.A**

Die Lichtdurchlässigkeit wird
in% als typischer Wert der
Nennstärke 3 mm gemessen.
Konstante von 3 mm bis 10 mm.

Für alle Informationen zur
Lichtdurchlässigkeit für alle
produzierten Dicken
kontaktieren Sie uns bitte
unter der E-Mail-Adresse:
madreperla@madreperlaspa.com

**Informations valable
pour tous les produits
de Madreperla S.p.A**

La transmission lumineuse
est mesurée en % comme valeur
typique de l'épaisseur nominale
3mm. Constante de 3mm à
10mm.

Pour toutes les informations
concernant la transmission
lumineuse pour tous les
épaisseurs produites,
veuillez nous contacter
à l'adresse e-mail:
madreperla@madreperlaspa.com
où
madreperla@madreperlafrance.fr

Nos plaques sont produites
selon la norme ISO 7823.1.
La tolérance d'épaisseur peut
varier sur une même plaque.
Formule de calcul pour la
tolérance d'épaisseur.:
 $\pm (0,4 + (0,1 \times s))$ où "s" est
l'épaisseur nominale en mm

Le film de protection de
polyéthylène blanc imprimé
avec écriture bleue (ou vert
pour Green Cast) indique
le côté à utiliser (côté garanti).

Unsere Platten werden nach
ISO 7823-1 hergestellt.
Formel zur Berechnung der
Stärkentoleranz. Die Stärke
kann innerhalb einer
Platte variieren:
 $\pm (0,4 + (0,1 \times s))$
"s" ist die Nennstärke in mm.

Die weiße Folie mit dem
Markenzeichendruck ist die
Seite, die verwendet werden
sollte (garantierte Seite).

Personnalisation

Vous ne trouvez pas ce que vous cherchez ?

Nous travaillons avec nos clients pour développer des couleurs, des finitions, des caractéristiques de produits adaptés à leurs besoins, pour obtenir ce que l'on pourrait appeler « MON acrylique ».

La personnalisation d'un produit améliore la diversité, en le transformant en produit unique et exclusif.

Envoyez-nous un échantillon, numéro Pantone ou RAL. Nous développerons l'échantillon dans notre laboratoire

Quelques jour après vous recevrez l'échantillon pour approbation

Une fois que l'échantillon est approuvé il est prêt à être produit et livré en quelques semaines

Personalisierung

Sie finden nicht was Sie suchen?

Wir arbeiten mit unseren Kunden zusammen, um Farben, Oberflächen und Produkteigenschaften zu entwickeln, die auf ihre Bedürfnisse zugeschnitten sind, um das zu erhalten, was man als „MEIN Acryl“ bezeichnen könnte.

Die Personalisierung eines Produkts hebt die Vielfalt hervor und verwandelt dieses Produkt in etwas Einzigartiges und Exklusives.

Senden Sie uns ein Muster, oder eine Pantone/RAL Nummer, und wir werden das Muster in unserem Labor entwickeln

In wenigen Tagen erhalten Sie das Muster zur Genehmigung

Nach der Genehmigung ist das Muster zur Produktion bereit und die Platten werden in wenigen Wochen geliefert

Quantités de production minimales pour matière non standard Mindestmenge für Sonderprodukte

Epaisseur en mm Stärke in mm	Plaques Platten	Multiples Vielfache	Format en mm Format in mm
3	30	30	2030x3050
4	30	30	2030x3050
5	30	30	2030x3050
6	30	30	2020x3020
8	15	15	2020x3020
10	15	15	2020x3020
12	15	15	2020x3020
15	7	15	2020x3020
18	7	15	2020x3020
20	5	5	2020x3020
25	5	5	2000x3000

Quantités de production minimale pour produits non standards – gamme de produits au format 1540x2030mm Mindestmenge für Sonderprodukte – Produkte im Format 1540x2030mm

(Green Cast Metallic®, Green Cast IRO®, Green Cast Iridis®, Green Cast Iridé®, Green Cast Nacré®, Green Cast Stone®, Green Cast Chroma®)

Epaisseur en mm Stärke in mm	Plaques Platten	Multiples Vielfache	Format en mm Format in mm
3	40	20	1540x2030
4	40	20	1540x2030
5	40	30	1540x2030

Palette standard/ Palette standard plaques 3x2 m
Standardpaletten/ Standardpaletten Platten 3x2 m

Epaisseur en mm Stärke in mm	Plaques Platten	Multiples Vielfache	Format en mm Format in mm
3		50	2030x3050
4		38	2030x3050
5		30	2030x3050
6		25	2020x3020
8		18	2020x3020
10		15	2020x3020
12		12	2020x3020
15		10	2020x3020
18		8	2020x3020
20		7	2020x3020
25		5	2000x3000

Palette standard plaques 1,5x2 m
Standardpaletten Platten 1,5x2 m

(Green Cast Metallic®, Green Cast IRO®, Green Cast Iridis®, Green Cast Iridé®, Green Cast Nacré®,
Green Cast Stone®, Green Cast Chroma®)

Epaisseur en mm Stärke in mm	Plaques Platten	Multiples Vielfache	Format en mm Format in mm
3		70	1540x2030
4		40	1540x2030
5		40	1540x2030

NA = Non attaqué		AL = Attaque limitée		AF = Fortement attaqué	
Acides		Bases		Phenols	
Acide Acétique- 10%	NA	Carbonate de Sodium Saturé	NA	Cresol	AF
Acide Acétique- 100%	AF	Potasse- 10%	NA	Phenol	AF
Acide Butyrique Concentré	AF	Potasse- 50%	AF	Metacresol	AF
Acide citrique Saturé	NA	Soda- 10%	NA	Solvant et divers	
Acide Chlorhydrique- 10%	NA	Soda- 50%	AF	Acetate de Butyle	AF
Acide Chlorhydrique Concentré	NA	Huiles et corps gras		Acetate de Ethyle	AF
Acide Chromique- 10%	NA	Huile de Noix de Coco	NA	Acetone	AF
Acide Chromique Saturé	AF	Huile Lockheed	AF	Essence de Térébenthine	NA
Acide Fluorhydrique	AF	Huile Mineraux	NA	Aldehyde Acétique- 10%	AF
Acide Formique- 10%	NA	Stearate de Butyle	NA	Aldehyde Benzoïque	AF
Acide Formique Concentré	AF	Lanoline	NA	Anhydride Acétique	AL
Acide Phosphorique- 10%	NA	Oleate de Sodium	NA	Aniline	AF
Acide Phosphorique- 95%	AF	Paraffine	NA	Benzene	AF
Acide Lactique- 20%	NA	Produits alimentaires		Essence ordinaire	AL
Acide Nitrique- 10%	NA	Vinaigre	NA	Cyclohexano	AF
Acide Nitrique Concentré	AF	Lait	NA	Chloroforme	AF
Acide Oxalique Saturé	NA	Huile d'Olive	NA	Chlorure de Ethyle	AF
Acide Paracétique	AF	Jus de Fruits	NA	Chlorure de Methylene	AF
Acide Solforique- 10%	NA	Vin	NA	Dichloroethane	AF
Acide Solforique- 30%	AL	Prod. Desinfectants et nettoyeurs		Diethylene Glycol	NA
Acide Solforique- 90%	AF	Eau Oxigenée 40 Vol.	NA	Dioxane	NA
Acide Tartrique Saturé	NA	Eau Oxigenée 90 Vol.	AF	Ether Ethylique	AF
Alcools		Ammonique concentré	AF	Ethylamine	AF
Alcool Amylique Pur	AF	Ammonique sol.den. 0,88	NA	Ethylene Glycol	NA
Alcool Benzile Pur	AF	Formol	NA	Freon	AF
Alcool Butylique Pur	AF	Eau de Javel 10° Cloro	NA	Phtalate de Buthyle	AL
Alcool Anhydre- 30%	AL	Eau de Javel 48° Cloro	AF	Phtalate ei Nonyle	AL
Alcool Ethylique -10% bref contact	NA	Mercuriochrome	NA	Phtalate d'Octyle	AL
Alcool Ethylique Pur	AF	Teinture d'Iode	AF	Gazole	AL
Alcool Methylique- 10%	NA	Sels mineraux en solution		Supercarburant indice Octane 100	AL
Alcool Methylique- 50%	AL	Eau de Chlore- 2%	AL	Glycérine	NA
Alcool Methylique Pur	AF	Eau de Mer	NA	Mercuré	NA
Alcool Propylique- 10%	AL	Aluminium en sol.saturé	NA	methylethylacetone	AF
Alcool Propylique- 50%	AF	Bichromate de Potassium- 10%	NA	Naphtaline	AL
Gas		Bisulfate de Sodium- 10%	NA	Perchloroethylene	AF
Acetilene	NA	Chlorure d'Ammonium Saturé	NA	Pyralène	AF
Anhydride Sulfureux	NA	Sulfate de Fer	NA	Sulfate d'Ethyle	AF
Anhydride Sulfururique	AF	Chlorure Mercurique- 10%	AF	Sulfure de Carbone	AF
Butane	NA	Chlorure de Sodium	NA	Térébenthine	NA
Gaz Carbonique	NA	Hypochlorique de Calcium	NA	Toulène	AF
Gaz de Ville	NA	Metaphosphate de Sodium	NA	Trichloroethano	AF
Hydrogene	NA	Bichromate de Sodium- 10%	NA	Trichloroethylène	AF
Oxigene	NA	Nitrate d'Ammonium	NA	Tricresyle Phosphate	AF
Ozone	NA	Perchlorure de Fer	AL	Xylène	AF
Propane	NA	Permanganate- 10%	NA		

NA = Nicht angegriffen

Säuren	
Essigsäure- 10%	NA
Essigsäure- 100%	AF
Buttersäure konzentriert	AF
Zitronensäure gesättigt	NA
Chlorsäure- 10%	NA
Chlorsäure konzentriert	NA
Chromsäure- 10%	NA
Chromsäure- gesättigt	AF
Fluorwasserstoffsäure	AF
Ameisensäure- 10%	NA
Ameisensäure konzentriert	AF
Phosphorsäure- 10%	NA
Phosphorsäure- 95%	AF
Milchsäure- 20%	NA
Salpetersäure- 10%	NA
Salpetersäure konzentriert	AF
Oxalsäure gesättigt	NA
Peroxyessigsäure	AF
Schwefelsäure- 10%	NA
Schwefelsäure- 30%	AL
Schwefelsäure- 90%	AF
Weinsäure gesättigt	NA
Alkohole	
Amylalkohol rein	AF
Benzylalkohol rein	AF
Butylalkohol rein	AF
Absoluter Alkohol- 30%	AL
Äthylalkohol- 10% kurzer kontakt	NA
Äthylalkohol rein	AF
Methylalkohol- 10%	NA
Methylalkohol- 50%	AL
Methylalkohol rein	AF
Propylalkohol- 10%	AL
Propylalkohol- 50%	AF
Gase	
Azetylen	NA
Schwefeldioxyd	NA
Schwefeltrioxyd	AF
Butan	NA
Kohlensäuregas	NA
Stadtgas	NA
Wasserstoff	NA
Sauerstoff	NA
Ozon	NA
Propangas	NA

AL = Leicht angegriffen

Basen	
Natriumkarbonat gesättigt	NA
Kaliumkarbonat- 10%	NA
Kaliumkarbonat- 50%	AF
Natriumkarbonat - 10%	NA
Natriumkarbonat- 50%	AF
Oele und Koerper	
Kokosnussöl	NA
Lockheed Öl	AF
Mineralöle	NA
Butylstearat	NA
Lanolin	NA
Natriumoleat	NA
Paraffin	NA
Nahrungsmittel	
Essig	NA
Milch	NA
Olivenöl	NA
Fruchtsaft	NA
Wein	NA
Desinfektions + Reinigungsmittel	
Wasserstoffperoxyd 40 Vol.	NA
Wasserstoffperoxyd 90 Vol.	AF
Ammoniak konzentriert	AF
Ammoniak in Lösungsdichte 0.88	NA
Methanal	NA
Bleichmittel 10° Chlor	NA
Bleichmittel 48° Chlor	AF
Quecksilber	NA
Jodtinktur	AF
Steinsalze und Loesungen	
Chlorwasser	AL
Meerwasser	NA
Aluminium in ges.Lös.	NA
Kaliumdichromat- 10%	NA
Kaliumdisulfat- 10%	NA
Ammoniumchlorid gesättigt	NA
Eisensulfat	NA
Quecksilberchlorid- 10%	AF
Natriumchlorid	NA
Kalziumhypochlorit	NA
Natriummetaphosphat	NA
Natriumdichromat- 10%	NA
Ammoniumnitrat	NA
Eisen	AL
Permanganat- 10%	NA

AF = Stark angegriffen

Phenole	
Kresol	AF
Phenol	AF
Metakresol	AF
Loesungsmittel	
Butylazetat	AF
Äthylazetat	AF
Aceton	AF
Terpentine 3% aromat.Verbind.	NA
Essigaldehyd- 10%	AF
Benzaldehyd	AF
Essigsäurehydrid	AL
Anilin	AF
Benzol	AF
Normalbenzin	AL
Zyklohexan	AF
Chloroform	AF
Äthylenchlorid	AF
Methylenchlorid	AF
Dichloroäthan	AF
Diäthylenglykol	NA
Dioxan	NA
Äthyläther	AF
Äthylamin	AF
Glykoläthylen	NA
Freon	AF
Butylphthalat	AL
Nonylphthalat	AL
Octylphthalat	AL
Gasöl	AL
Superkraftstoff Oktanzahl 100	AL
Glyzerin	NA
Quecksilber	NA
Methyläthylacetone	AF
Naphtalin	AL
Perchlorethylen	AF
Piralen	AF
Ethylsulfat	AF
Kohlenstoffsulfat	AF
Terpentine 3% aromat.Verbind.	NA
Toluol	AF
Trichlorethan	AF
Trichloräthylen	AF
Trikesylphosphat	AF
Xylol	AF



THE INTERNATIONAL CERTIFICATION NETWORK

CERTIFICATE

CISQ/IIP S.r.l. has issued an IQNet recognized certificate that the organization

MADREPERLA SPA

legal place: VIA AQUILEJA, 39/41 - 20092 CINISELLO BALSAMO (MI)

VIA AQUILEJA, 39/41 - 20092 CINISELLO BALSAMO (MI)

has implemented and maintains a

Quality Management System

for the following scope:

Research, development and production of polymethylmethacrylate cast sheets.

which fulfills the requirements of the following standard:

ISO 9001:2015

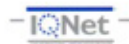
Issued on: 2020/09/30

First issued on: 2000/01/01

Expires on: 2023/07/07

This attestation is directly linked to the IQNet Partner's original certificate and shall not be used as a stand-alone document.

Registration Number: **IT-9242** IIP 400



Alex Stoichitoiu
President of IQNET



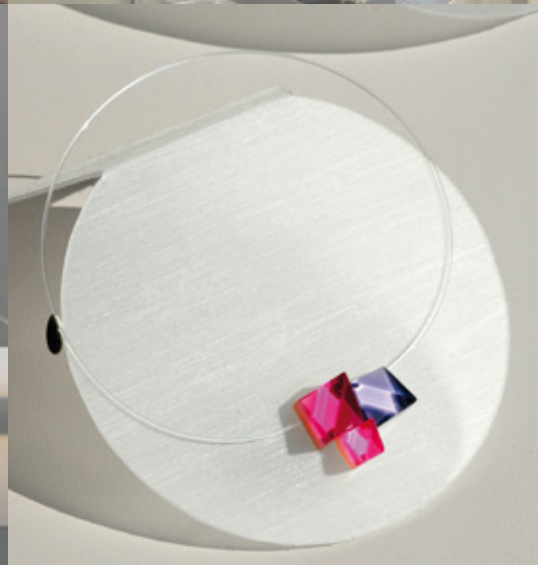
Ing. Mario Romersi
President of CISQ

IQNet Partners*:

AENOR Spain AFNOR Certification France APCER Portugal CCC Cyprus CISQ Italy
CQC China CQM China CQS Czech Republic Cso Cert Croatia DQS Holding GmbH Germany EAGLE Certification Group USA
FCAV Brazil FONDONORMA Venezuela ICONTEC Colombia Inspecta Sertifiointi Oy Finland INTECO Costa Rica
IRAM Argentina IQA Japan KIQ Korea MIRTEC Greece MSZT Hungary Nemko AS Norway NSSI Ireland
NYCE-SIGE Mexico PCB Quality Austria Austria RK Russia SII Israel SIQ Slovenia
SIREM QAS International Malaysia SQS Switzerland SRAC Romania TEST St Petersburg Russia TSE Turkey YUQS Serbia

* The list of IQNet partners is valid at the time of issue of this certificate. Updated information is available under www.iqnet-certification.com







MADREPERLA

Italy

Via Aquileja 39/41/43
20092 Cinisello Balsamo, MI
Tel. +39 02612410.1
Fax +39 0266010371
www.madreperlaspa.com
madreperla@madreperlaspa.com

France

Rue Louis Braille 24 – Z.I. Le Val
91420 Morangis – France
Tel. +33 1 60 491617
Fax. +33 1 60491626
www.madreperlafrance.fr
madreperla@madreperlafrance.fr

USA

Office: 20 East 68th Street
New York USA
www.greencastus.com
info@greencastus.com