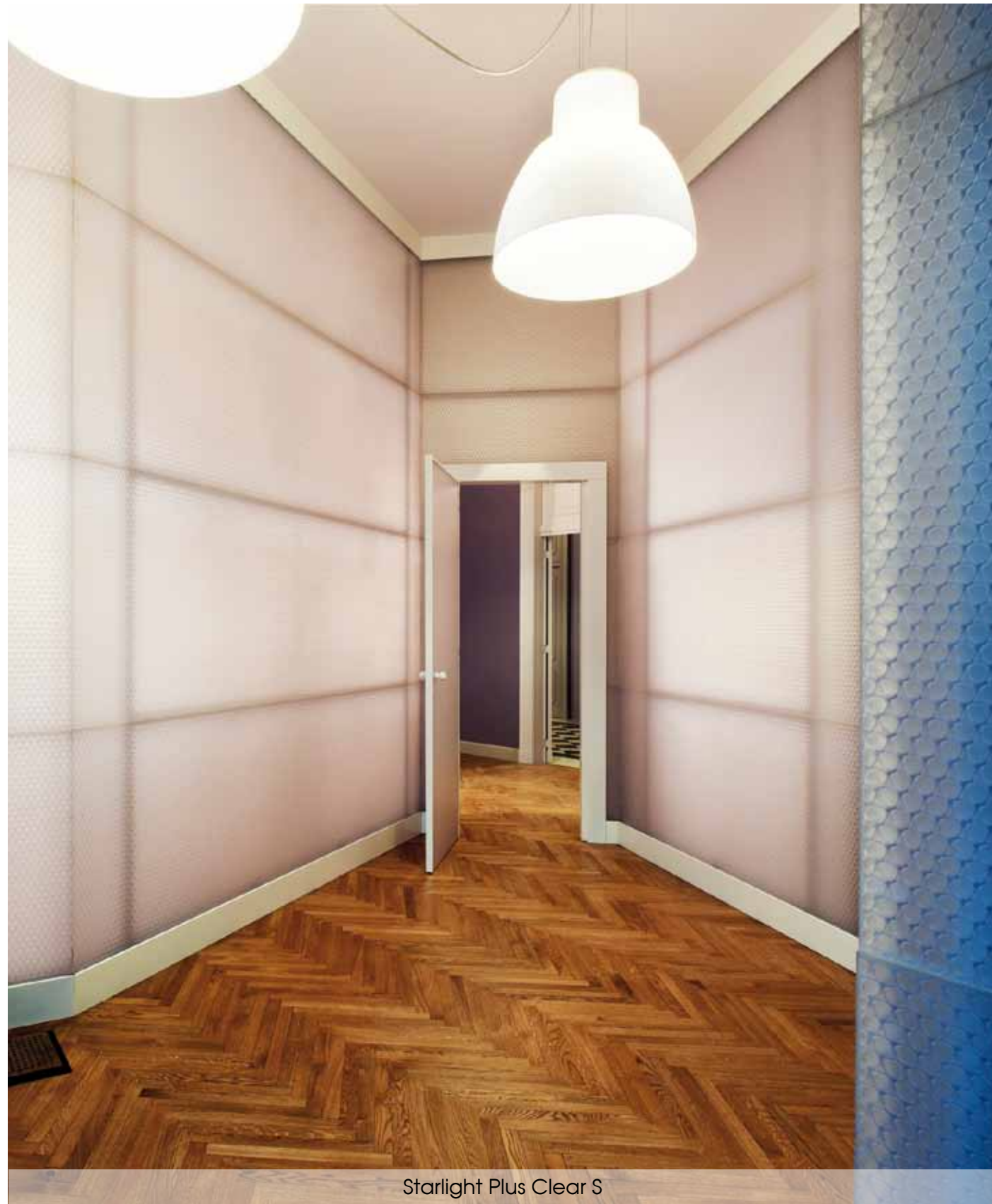


# BENCORE CATALOGUE

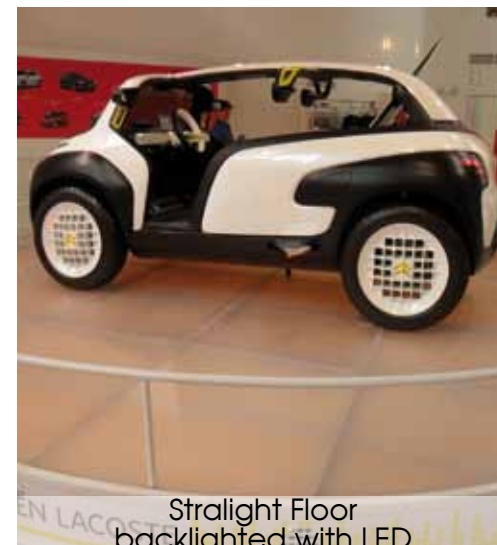




Starlight Plus Clear S

**Tecnologia ed Ecologia** da sempre sono i principi ispiratori della produzione Bencore. I pannelli Bencore sono tra i pochi prodotti in cui **tecnologia, ecologia e design** si coniugano perfettamente offrendo un abbinamento di prestazioni meccaniche, leggerezza, trasparenza e colore uniti ad una forte caratterizzazione estetica che, nonostante i tentativi di imitazione, li rendono unici nel loro genere. La gamma dei prodotti Bencore è frutto di un'attività di ricerca e sviluppo tutta italiana nel campo delle tecnologie di avanguardia nel settore delle materie plastiche. Trasparenza, prestazioni meccaniche, leggerezza, efficienza energetica, logistica e installazione, riciclabilità dei materiali e risparmio di materia prima fino al 50% rispetto a materiali concorrenti, fanno sì che i prodotti Bencore rappresentino un fondamentale passo in avanti nel mondo dell'architettura d'interni. **Le materie prime sono tutte di provenienza europea ed i prodotti sono realizzati interamente in Italia.**

*Technology and Ecology* have always been the inspiring principles of Bencore production. Bencore panels are among the few products where **technology, ecology and design** are perfectly mixed coupling mechanical properties, light weight, translucency, colors and a strong aesthetical quality, features that make Bencore products unique in spite of many attempts of imitation. Bencore product range is the result of an all-Italian R&D activity using state-of-the-art technology in plastic materials production. Translucency, mechanical properties, light weight, energy efficiency, logistics and installation, use of recyclable materials, and saving up to 50% of raw material if compared with similar products, make Bencore products a milestone on the market of interiors architecture products. **All raw materials used come from the European Union and the products are entirely manufactured in Italy.**



Straight Floor  
backlighting with LED



Starlight Extra Yellow T



A modern office interior featuring perforated metal partitions in purple and blue. The partitions are arranged in a way that creates a sense of depth and perspective. In the background, there are tables and chairs, suggesting a collaborative workspace. The lighting is soft and even, highlighting the texture of the metal. A central text overlay reads "ARCHITECTURAL INDUSTRIAL".

ARCHITECTURAL

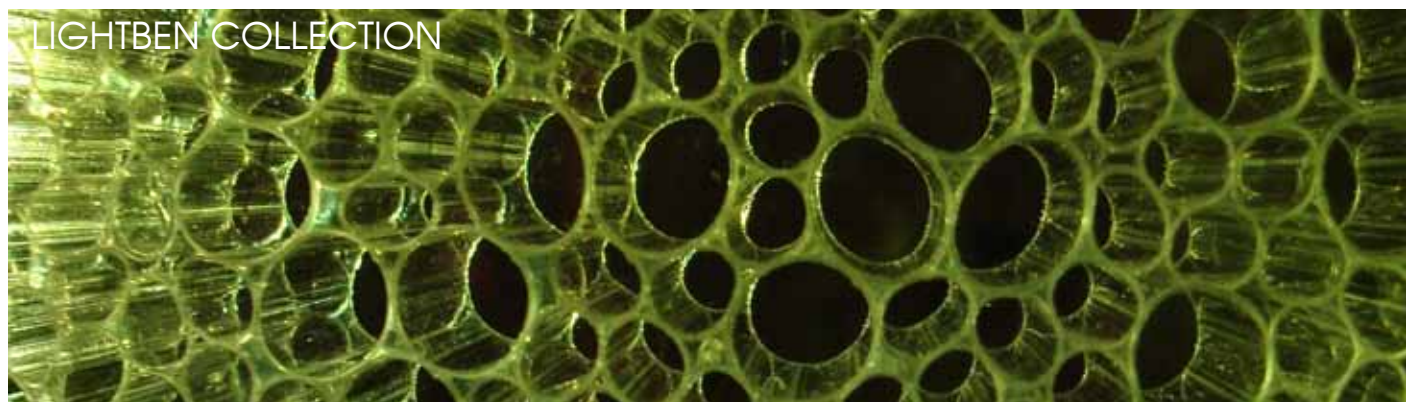
INDUSTRIAL



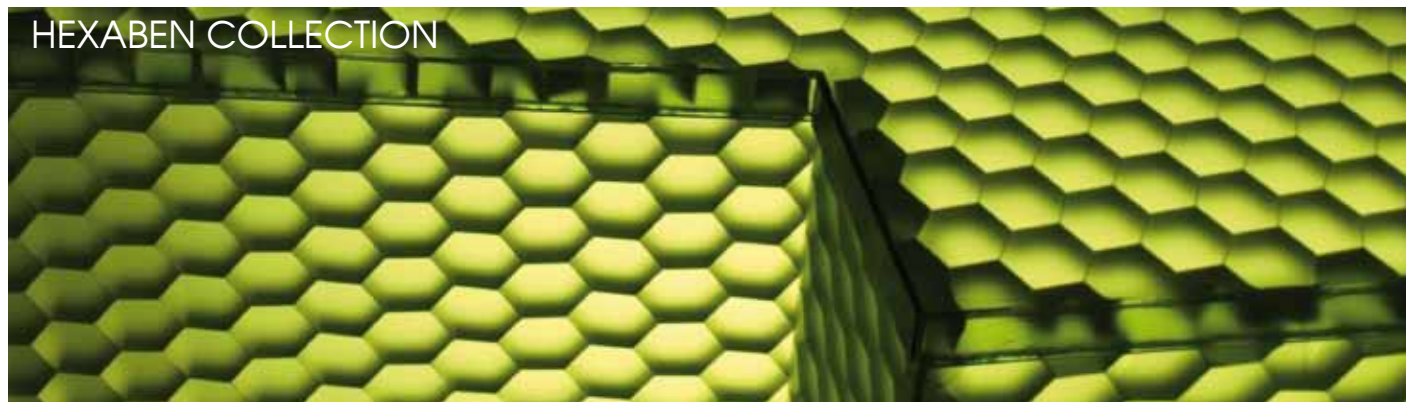
STARLIGHT COLLECTION



LIGHTBEN COLLECTION



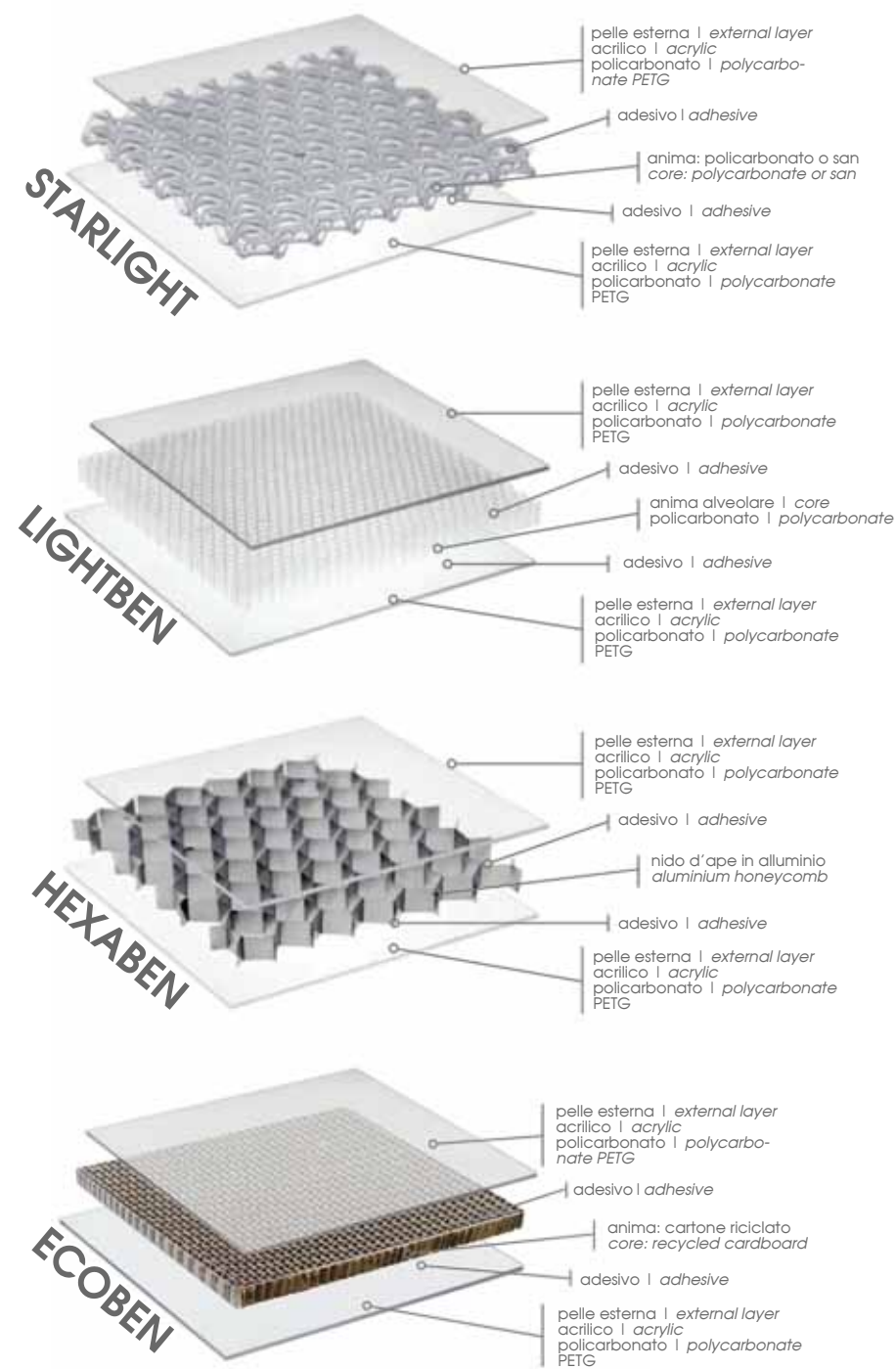
HEXABEN COLLECTION



ECOBEN COLLECTION



# ARCHITECTURAL







Starlight Plus Clear S

# STARLIGHT

**Starlight** è un pannello composito che integra caratteristiche uniche: **leggerezza, strutturalità, trasparenza e design.** Nessun altro prodotto racchiude allo stesso tempo queste 4 caratteristiche che lo rendono esclusivo.

Le applicazioni sono innumerevoli: piani, pavimenti sopraelevati, pareti mobili, porte e altre situazioni compatibili con questa tipologia di prodotto.

*Starlight is a composite panel characterized by lightweight, stiffness, translucency and design. No product has at the same time these 4 features which make Starlight exclusive and unique.*

*The applications are countless: tables, raised floors, partition walls, doors and anything that can be made with a composite design panel.*



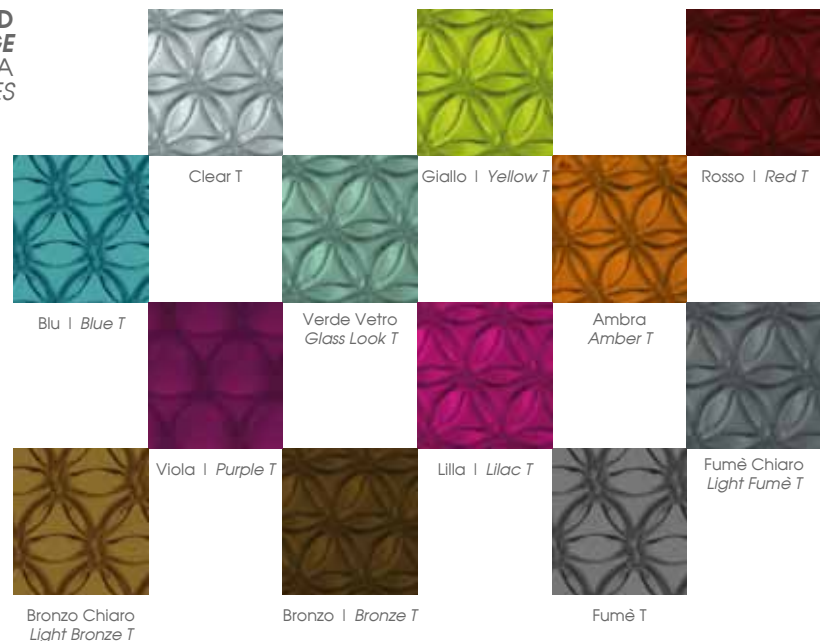
Starlight Extra Clear S



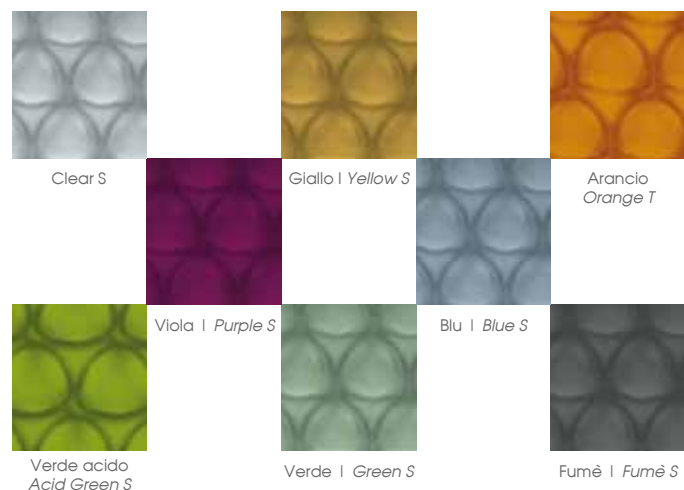
Starlight Plus Clear T

**STARLIGHT  
BASIC  
EXTRA  
MAXI**

**GAMMA COLORI STANDARD  
STANDARD COLOR RANGE**  
FINITURA LUCIDA  
GLOSSY FINISHES



**GAMMA COLORI STANDARD  
STANDARD COLOR RANGE**  
FINITURA SATINATA  
SATIN FINISHES

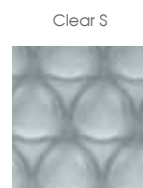


Altri colori disponibili su richiesta  
Other colours available on demand

**STARLIGHT PLUS**

Per applicazioni in interni in cui sia richiesta la resistenza al fuoco (Classe1/Italia,B1/Germania) o la protezione ai raggi UV provenienti da sorgenti luminose artificiali o attraverso vetrate/lucernai.

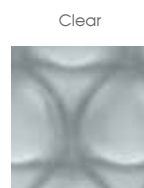
For indoor applications where fire resistance is required (Class1/Italy,B1/Germany) or UV protection from light coming from artificial sources or through windows or skylights.



**STARLIGHT FLOOR**

Per pavimenti sopraelevati traslucidi retro-illuminati. Su richiesta viene fornita la struttura di supporto metallica (1x1m) con piedini regolabili.

For translucent back-lit risen floors. The metal support structure with adjustable feet (1x1m) is supplied on demand.



# STARLIGHT

**STARLIGHT BASIC**

Il prodotto base della collezione Starlight  
Starlight collection standard product

**STARLIGHT EXTRA**

Per applicazioni con richiesta di prestazioni strutturali superiori  
Superior in rigidity and well suited for high-load applications

**STARLIGHT PLUS**

Per applicazioni ove sia richiesta la classe di reazione al fuoco  
Suitable for applications where fire certificates are required

**STARLIGHT FLOOR**

Per pavimenti sopraelevati retroilluminati  
Designed for backlighted draised-floors

**STARLIGHT MAXI**

Versione da 50 e 60 mm di spessore  
Thicknesses: 50 and 60 mm

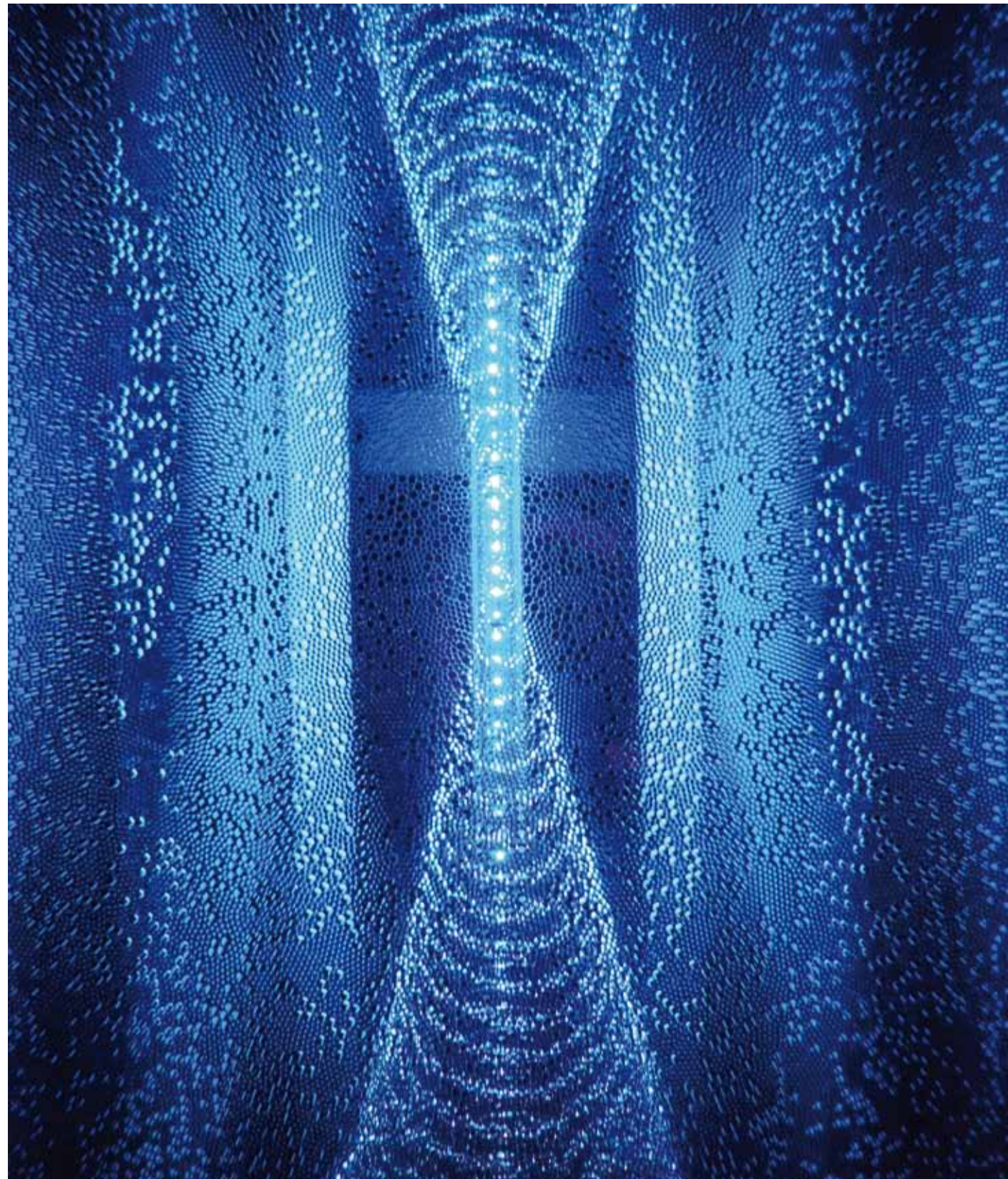
**FASCIA DI PREZZO | PRICE GROUP**

A= più costoso | more expensive  
C= meno costoso | Less expensive



	SPESSORE THICKNESS mm						LARG. WIDTH mm	LUNG. LENGTH mm	PESO WEIGHT Kg/m <sup>2</sup>	FASCIA PREZZO PRICE GROUP	CERT. AL FUOCO FIRE CERT.	
	19	21	34	36	40	45						60
STARLIGHT BASIC	x	x					1000	3015	9,3 11,6	C	-	
STARLIGHT EXTRA	x	x	x	x			1000	3015	9,7 12,1	B	-	
STARLIGHT PLUS	x		x				1000	3015	10,0	B	x	
STARLIGHT MAXI						x	x	1000	3015	12,1	A	-
STARLIGHT FLOOR					x		1000	3015	9,7	A	x	





Lightben Kaos 3D Black

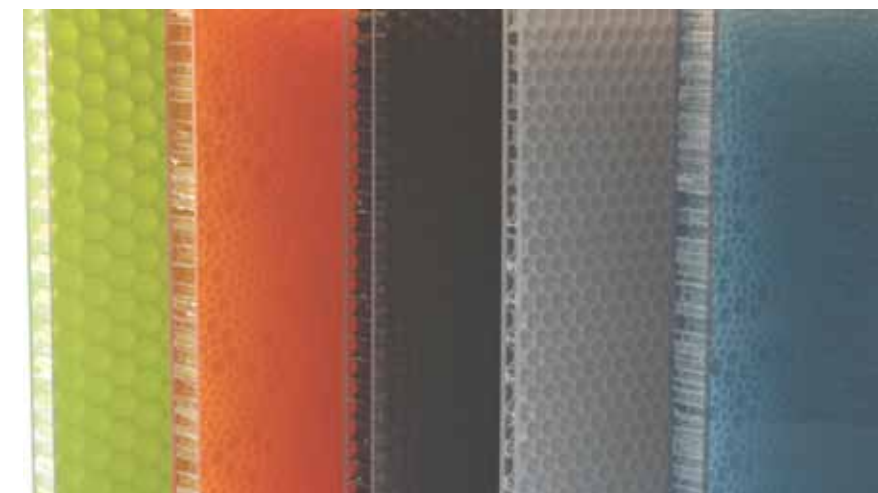
# LIGHTBEN

**Lightben** è un pannello composito simile allo Starlight ma ancora più leggero e con celle interne di forma differente - cilindrica. Ha caratteristiche di **trasmissione e diffusione della luce uniche** nel suo genere che lo rendono particolarmente indicato per utilizzi retroilluminati. Le applicazioni sono innumerevoli: piani, pareti mobili, porte, controsoffitti e altre soluzioni compatibili con questa tipologia di prodotto.

***Lightben** is a composite panel similar to Starlight but lighter and with different shape core cells - cylindrical. The unique structure of the panel reacts with light, creating a **unique semi-translucent effect**, making it suitable especially for back lighting. The applications are countless: tables, partition walls, ceilings and anything that can be made with a composite design panel.*



Lightben Kaos 3D Black

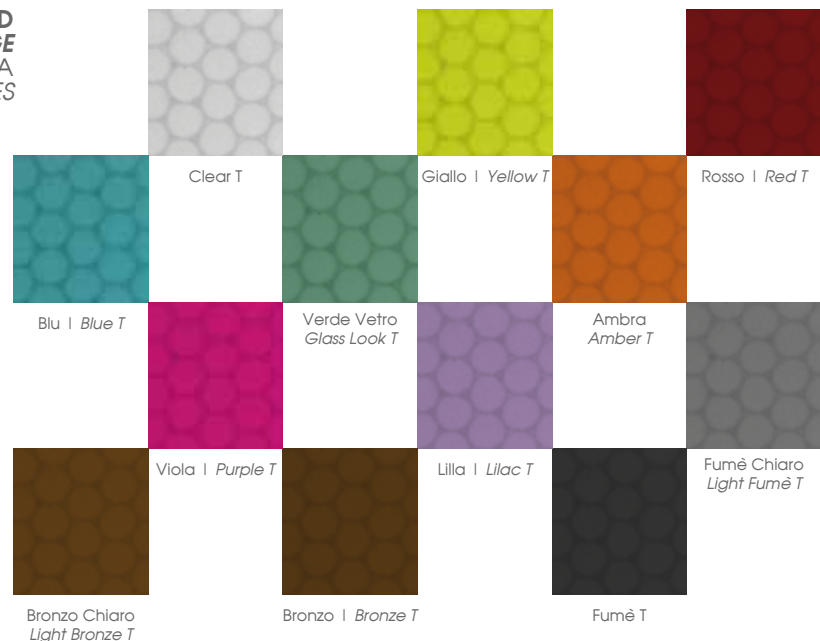


Lightben Collection

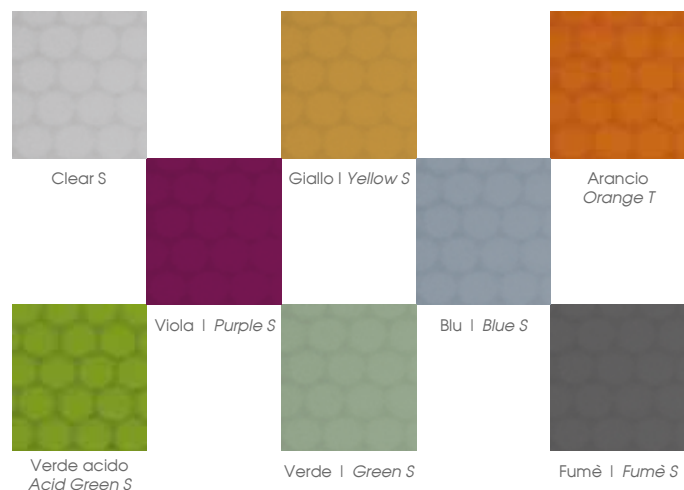


# LIGHTBEN BASIC LARGE 36 MINI

GAMMA COLORI STANDARD  
STANDARD COLOR RANGE  
FINITURA LUCIDA  
GLOSSY FINISHES



GAMMA COLORI STANDARD  
STANDARD COLOR RANGE  
FINITURA SATINATA  
SATIN FINISHES



Altri colori disponibili su richiesta  
Other colours available on demand

## LIGHTBEN ACOUSTIC

I principali impieghi sono elementi per progettazione acustica, controsoffitti acustici retro-illuminati, pareti divisorie traslucide con prestazioni acustiche, rivestimenti per pareti per incrementare le prestazioni acustiche.

The main applications are: enhance acoustic performances in interiors, backlit acoustic false-ceilings, translucent partition walls with acoustic performances, wall claddings with improved acoustic performances.

Clear T



# LIGHTBEN

## LIGHTBEN BASIC

Il prodotto base della collezione Lightben  
Lightben collection standard product

## LIGHTBEN PLUS

Per applicazioni ove sia richiesta la classe di reazione al fuoco  
Suitable for applications where fire certificates are required

## LIGHTBEN LARGE 36

Lightben proposto con celle del diametro di 10 mm (dim. standard 7 mm)  
Larger cells size: 10 mm (standard size 7 mm)

## LIGHTBEN MINI

Lightben proposto nella versione sottile da 9 e da 11 mm di spessore  
Thicknesses: 9 and 11 mm

## LIGHTBEN CC PLUS

Anima costituita da cilindri in Policarbonato colorato a pelli esterne di PETG trasparente incolore e finitura lucida o satinata e Policarbonato UV protetto | Polycarbonate coloured core in cylindrical cells with external layers in clear PETG with satin or glossy finishes and UV protected Polycarbonate

## LIGHTBEN CC BLACK

Anima costituita da cilindri in Policarbonato di colore nero a pelli esterne in PETG trasparente incolore e finitura lucida o satinata | Polycarbonate black core in cylindrical cells with external layers in clear PETG with satin or glossy finishes

## LIGHTBEN KAOS

Le celle hanno diametri variabili da 4 e 7 mm | Various cells size: 4-7 mm

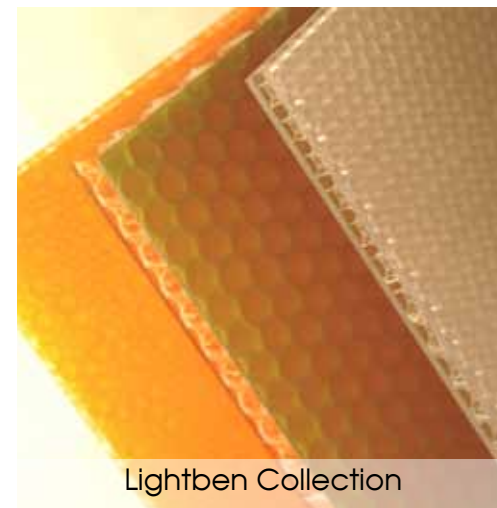
## LIGHTBEN KAOS 3D BLACK

Pannello composito con anima in polycarbonato alveolare di colore nero a celle di 3 diametri (4-7-12 mm) mescolate fra loro | Polycarbonate Black core in cylindrical cells with three diameter sizes (4-7-12 mm)

## LIGHTBEN ACOUSTIC

Pannello composito traslucido con anima alveolare in polycarbonato a celle cilindriche, laminato con resina co-poliestere da 1 mm micro-forato | Made with clear polycarbonate cylindrical-cells core, laminated on both sides with micro-perforated co-polyester resin 1mm thick.

FASCIA DI PREZZO | PRICE GROUP  
A= più costoso | more expensive  
C= meno costoso | Less expensive

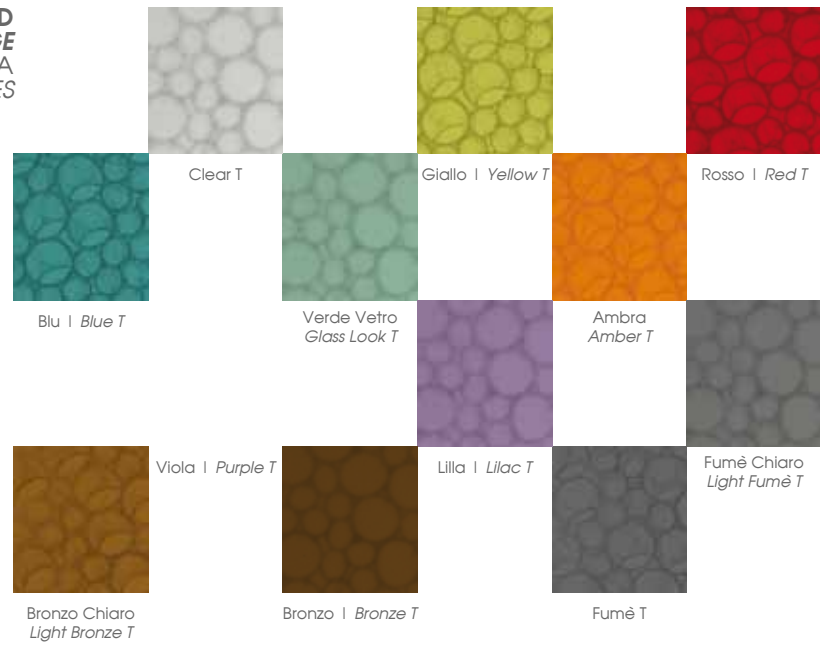


	SPESSORE THICKNESS mm						LARG. WIDTH mm	LUNG. LENGTH mm	PESO WEIGHT Kg/m <sup>2</sup>	FASCIA PREZZO PRICE GROUP	CERT. AL FUOCO FIRE CERT.
	9	11	17	19	21	34					
LIGHTBEN BASIC				x	x		1000	3015	6,0 8,3	C	-
LIGHTBEN PLUS				x			1000	3015	6,2	B	x
LIGHTBEN LARGE 36						x	x	1000	7,5 9,5	A	-
LIGHTBEN MINI	x	x					1000	3015	5,5 7,6	C	-
LIGHTBEN CC PLUS				x			1000	3015	6,2 5,0	B	x
LIGHTBEN CC BLACK				x			1000	3015	6,2 5,0	A	x
LIGHTBEN KAOS				x	x		1000	3015	6,1 8,4	A	x
LIGHTBEN KAOS 3D				x	x		1000	3015	6,5 8,5	A	x
LIGHTBEN ACOUSTIC			x				1000	3015	3,9	A	x

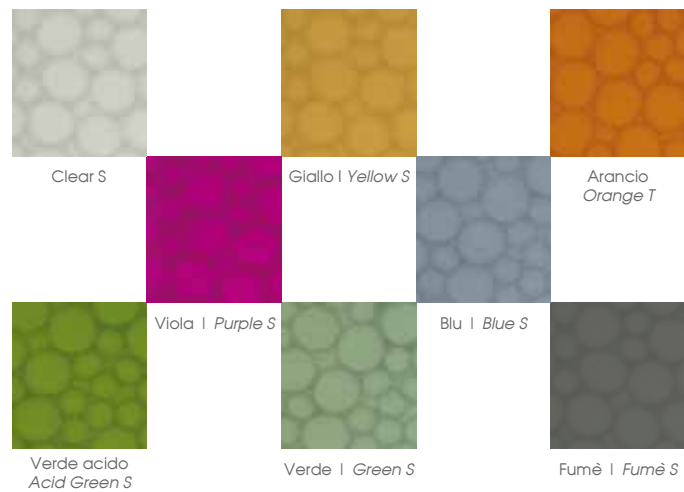


**LIGHTBEN  
KAOS**

**GAMMA COLORI STANDARD  
STANDARD COLOR RANGE**  
FINITURA LUCIDA  
GLOSSY FINISHES



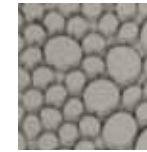
**GAMMA COLORI STANDARD  
STANDARD COLOR RANGE**  
FINITURA LUCIDA  
GLOSSY FINISHES



Altri colori disponibili su richiesta  
Other colours available on demand

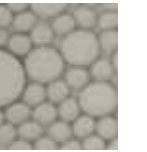
**LIGHTBEN  
KAOS 3D  
BLACK**

FINITURA LUCIDA  
GLOSSY FINISHES



Nero | Black T

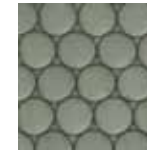
FINITURA SATINATA  
SATIN FINISHES



Nero | Black S

**LIGHTBEN  
CC BLACK**

FINITURA LUCIDA  
GLOSSY FINISHES



Nero | Black T

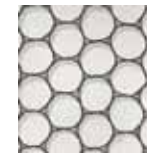
FINITURA SATINATA  
SATIN FINISHES



Nero | Black S

**LIGHTBEN  
CC PLUS**

FINITURA LUCIDA  
GLOSSY FINISHES  
FINITURA SATINATA  
SATIN FINISHES



Argento | Silver



Giallo | Yellow



Arancio  
Orange



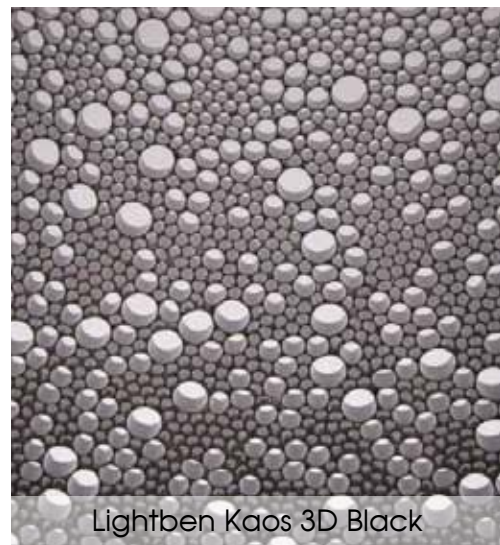
Rosso | Red



Verde | Green



Azzurro  
Light Blu



Lightben Kaos 3D Black



Lightben Kaos 3D Black

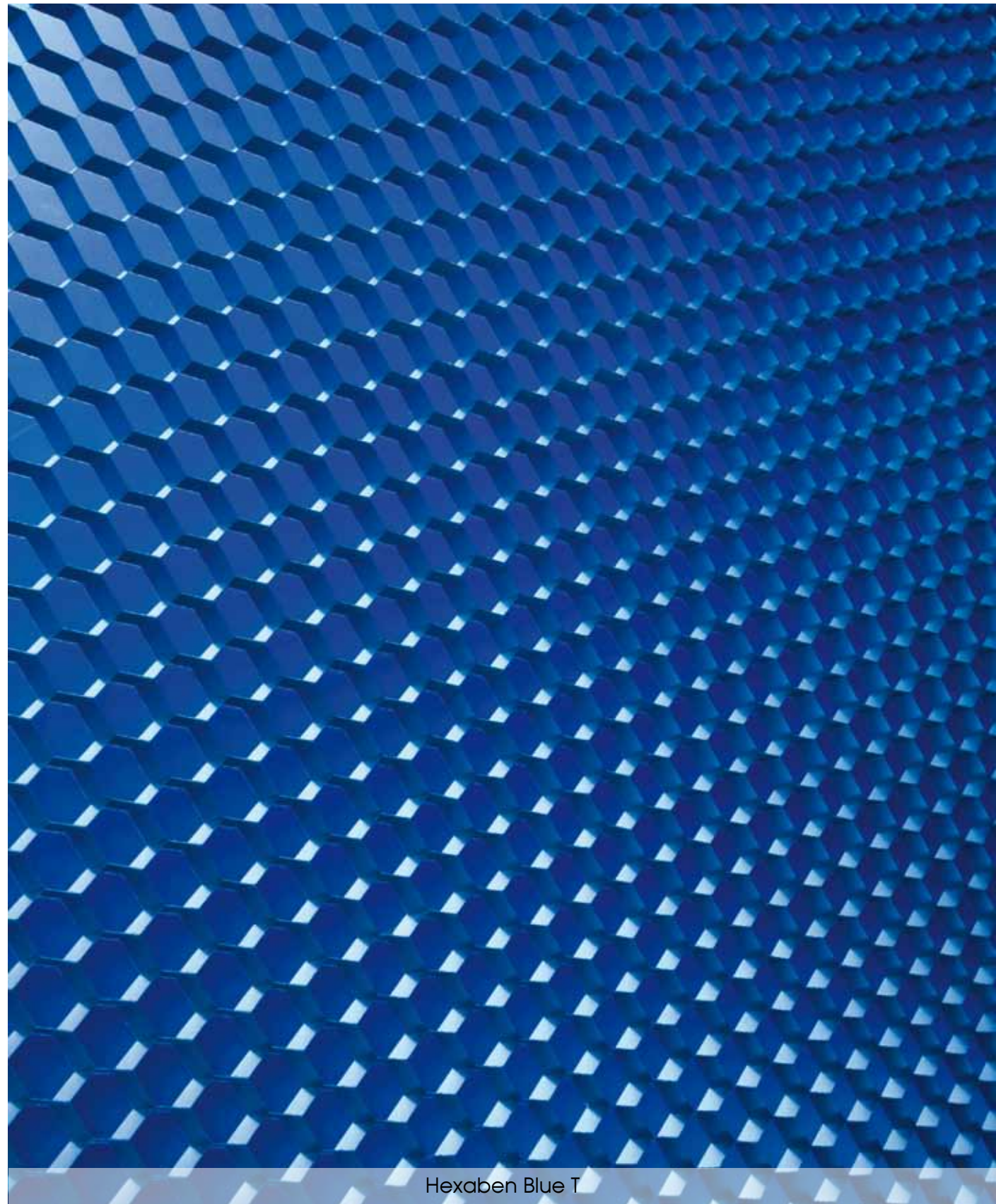


Lightben Acoustic



Lightben Kaos Clear S backlit with LED



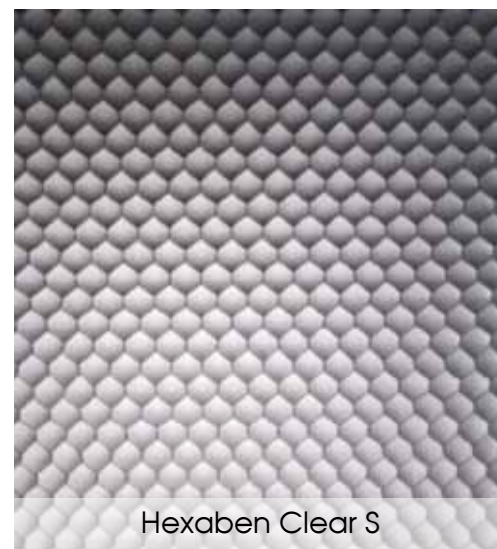


Hexaben Blue T

# HEXABEN

**Hexaben** combina **alluminio** (anima interna) e **acrilico o petg** (rivestimento esterno). E' il pannello più leggero della gamma e nella versione con pelli satinate **produce giochi di trasparenza e ombra inimitabili**. Questo prodotto abbina l'elemento estremamente tecnico dell'anima in alluminio, all'elemento emozionale trasmesso dai diversi giochi di luce che si creano all'interno dei singoli alveoli e che fanno "vivere" il composito. Le applicazioni sono innumerevoli: piani, pareti mobili, porte e altre soluzioni compatibili con questa tipologia di prodotto.

*Hexaben combines **aluminum** (core) and **acrylic** (external sheets). In the Bencore® collection, Hexaben is the lightest panel and **creates a unique semi-translucent effects**, especially with satin/frost finish. Hexaben combines a technical element, the aluminum core, and an emotional one, due to the light effects created within the internal cells which "brings to life" the composite panel. The applications are countless: indoor architectural, design and furniture applications.*



Hexaben Clear S

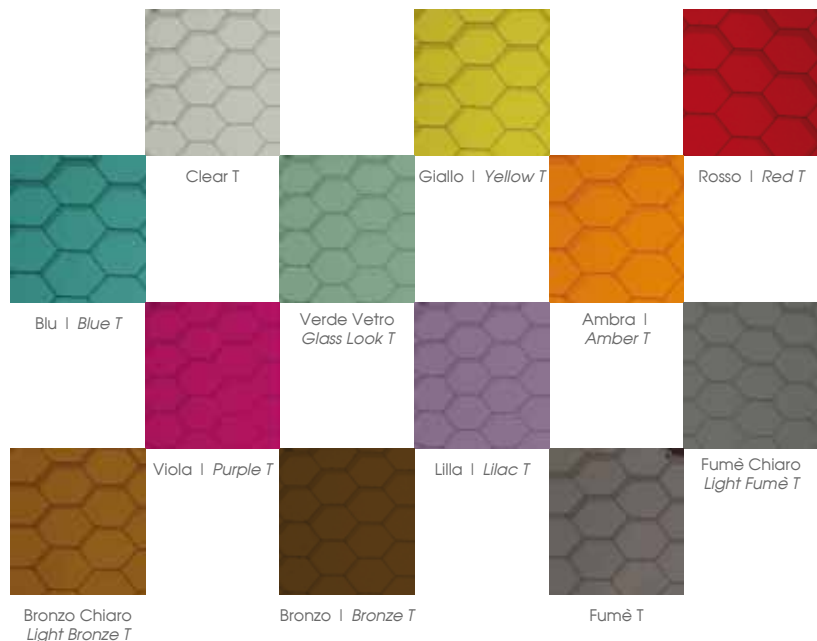


Hexaben Purple T



**HEXABEN  
BASIC  
PLUS  
LARGE  
LARGE PLUS**

**GAMMA COLORI STANDARD  
STANDARD COLOR RANGE**  
FINITURA LUCIDA  
GLOSSY FINISHES



**GAMMA COLORI STANDARD  
STANDARD COLOR RANGE**  
FINITURA LUCIDA  
GLOSSY FINISHES



Altri colori disponibili su richiesta  
Other colours available on demand

**HEXABEN PLUS**

Per applicazioni in interni in cui sia richiesta la resistenza al fuoco (Classe1/Italia,B1/Germania) o la protezione ai raggi UV provenienti da sorgenti luminose artificiali o attraverso vetrate/lucernai.

*For indoor applications where fire resistance is required (Class1/Italy,B1/Germany) or UV protection from light coming from artificial sources or through windows or skylights.*



**HEXABEN**

**HEXABEN BASIC**

Il prodotto base della collezione Hexaben: la cella ha un diametro di 9 mm  
Hexaben collection standard product with 9 mm cell

**HEXABEN PLUS**

Pannello composito ultra-leggero con anima a nido d'ape d'alluminio, e pelli di rivestimento in PETG trasparente incolore con finitura lucida o satinata  
Ultra-light composite panel with a honeycomb core, bonded to external layers in clear PETG with satin or glossy finishes

**HEXABEN LARGE**

Hexaben proposto nella versione con celle di grandi dimensioni (25 mm)  
Hexaben with cells of great dimension (25 mm)

**HEXABEN LARGE PLUS**

Prodotto della linea Hexaben con certificato di reazione al fuoco  
Hexaben product line with a certificate of reaction to fire

**FASCIA DI PREZZO | PRICE GROUP**

A= più costoso | more expensive  
C= meno costoso | Less expensive



	SPESSORE THICKNESS mm		LARG. WIDTH	LUNG. LENGTH	PESO WEIGHT	FASCIA PREZZO PRICE GROUP	CERT. AL FUOCO FIRE CERT.
	19	21	mm	mm	Kg/m <sup>2</sup>		
HEXABEN BASIC	x	x	1000	3015	9,3 11,6	B	-
HEXABEN PLUS	x	x	1000	3015	9,7 12,1	B	-
HEXABEN LARGE	x		1000	3015	10,0	B	-
HEXABEN LARGE PLUS	x	x	1000	3015	12,1	B*	x





Ecoben Wave

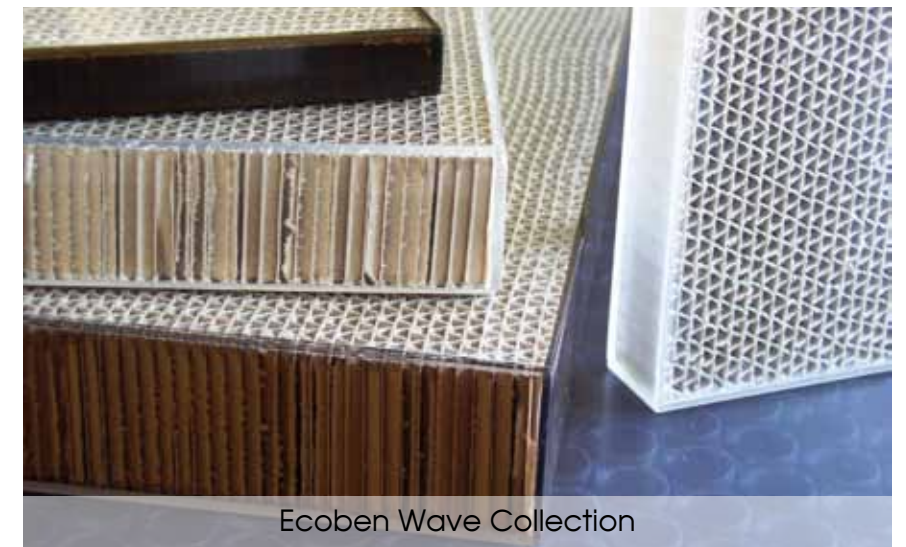
## ECOBEN WAVE

Ecoben wave è un pannello composito per l'architettura di interni con anima alveolare in cartone riciclato formata da piani ondulati sovrapposti distanti 5mm, laminato con resina co-poliestere o resina acrilica, con finiture liscia e satinata. Ecoben wave può essere utilizzato per pareti, porte, tavoli, mensole e tante altre applicazioni nell'architettura di interni ad alto contenuto di design e attenta all'origine naturale o riciclata dei materiali.

*Ecoben wave is an Interior architecture composite panel with honeycomb core in recycled cardboard made with corrugated superposed plans, laminated on both sides with co-polyester or acrylic resin, in clear or satin finish. Ecoben wave can be used for dividing walls, doors, tables, shelves and many other applications in interior architecture with top design content, focused on natural raw materials and recycled content of the products.*



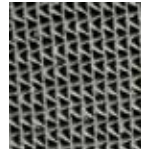
Ecoben Wave



Ecoben Wave Collection

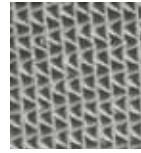
**ECOBEN  
WAVE**

FINITURA LUCIDA  
GLOSSY FINISHES



Clear T

FINITURA SATINATA  
SATIN FINISHES



Clear S

# ECOBEN WAVE

**ECOBEN WAVE**  
Il prodotto base della collezione Ecoben  
*Ecoben collection standard product*



Ecoben Wave

**FASCIA DI PREZZO | PRICE GROUP**  
A= più costoso | *more expensive*  
C= meno costoso | *Less expensive*



Ecoben Wave

	SPESSORE THICKNESS mm						LARG. WIDTH mm	LUNG. LENGTH mm	PESO WEIGHT Kg/m <sup>2</sup>	FASCIA PREZZO PRICE GROUP	CERT. AL FUOCO FIRE CERT.
	19	21	34	36	40	54					
ECOBEN WAVE <small>per lacca opaca</small>	x		x			x	1000	3015	6,7 7,7	C	-
ECOBEN WAVE <small>per lacca lucida</small>		x		x		x	1000	3015	8,8 9,4	C	-



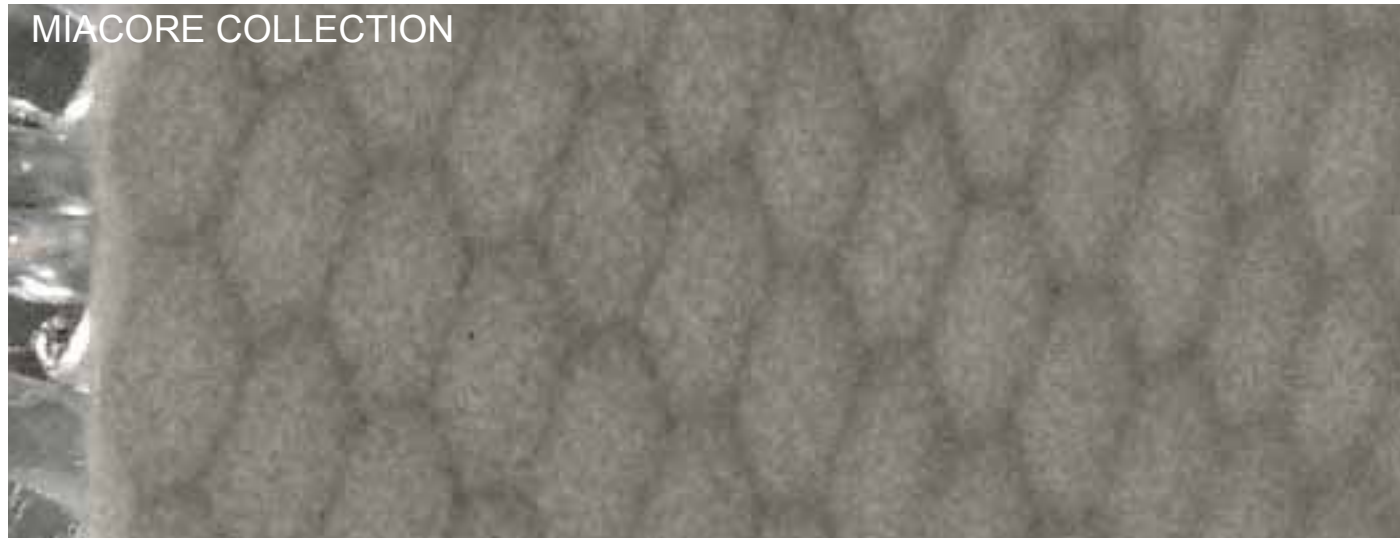
ALUBEN COLLECTION



PLYBEN COLLECTION



MIACORE COLLECTION



## INDUSTRIAL

Aluben, Plyben e Miacore fanno parte della collezione sviluppata da Bencore per i settori industriali che necessitano di prodotti tecnologicamente innovativi con performance elevate.

L'Ufficio Tecnico Bencore ha studiato e sviluppato questi prodotti che vantano caratteristiche tecniche uniche come la leggerezza, la resistenza, la versatilità e l'alta prestazione meccanica.

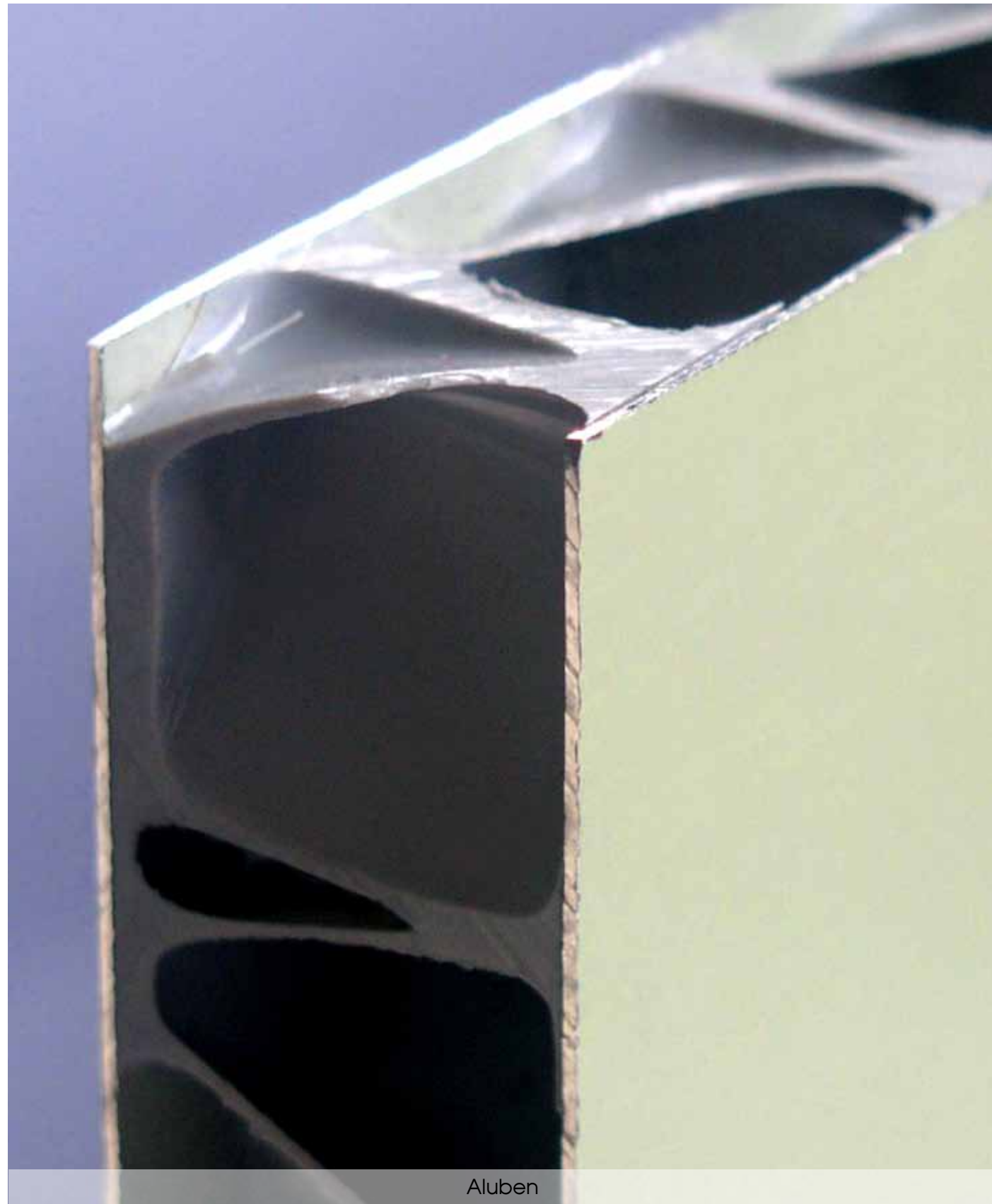
Grazie a questi importanti valori tecnici, le collezioni Aluben, Plyben, e Miacore sono particolarmente adatte a settori come il nautico, l'edilizia di qualità e l'architettura.

*Bencore has developed the new Industrial Collection, a new product family dedicated to industries that require composite panels with technological innovation and top performances.*

*Bencore Technical Office has developed these new products with unique technical characteristics: lightness, high structural resistance, versatility and top mechanical strength.*

*Thanks to these aspects, Aluben, Plyben and Miacore collections are particularly suited for boat building, top quality construction and architecture.*





Aluben

# ALUBEN

Aluben è un pannello composito realizzato con anima alveolare in policarbonato rivestita sulle due facce con lastre di Alluminio 5/10 mm trattato con primer per migliorare l'adesione delle colle poliuretaniche. Aluben viene impiegato come supporto per materiali nobili quali marmo, granito e pietre alleggeriti, legni o altri materiali di rivestimento in spessori sottili ai quali conferisce stabilità e rigidità senza gravare sul peso. Aluben può essere impiegato come elemento strutturale per pavimenti sopraelevati, atto a ricevere i materiali di finitura e i relativi substrati insonorizzanti o isolanti. Grazie anche alla bassa velocità di propagazione della fiamma che lo caratterizza (RINA certificate), Aluben viene impiegato sulle imbarcazioni da diporto per la realizzazione di pavimenti e paratie interne.

*Aluben is a composite panel made with a honeycomb core in Polycarbonate and two Aluminum layers 5/10 mm thick, treated with primer for Polyurethane adhesives. Aluben is used to support high-quality materials as thin marble, granite, stone, wood or other thin cladding material to get stiffness and stability without increasing the load. Aluben can be used as a structural element for risen-floors to support floor claddings and under-layers or insulating materials. Thanks to its low flame-spread characteristic (RINA certificate) Aluben can be used on board to build floors and inner bulkheads for yachts and boats.*



Aluben

Core		moulded polycarbonate
Thickness of core		19 mm
Skins		pre-painted aluminium sheets
Thickness of skins		0,5 mm
Skins coating		carpet, tiles, marble, granite, wood
Width		standard 600 mm (max 1250 mm) + toll. (± 1 mm)
Length		standard 600 mm (max 3050 mm) + toll. (± 1 mm)
Thickness of panel		20 mm
Thickness range certificate		6 mm to 30 mm
Weight		6,2 ± 5% kg/m <sup>2</sup>
Elasticity	UNI-EN 310	5800 N/mm <sup>2</sup>
Bending strenght	UNI-EN 310	33 N/mm <sup>2</sup>
Compressive strenght		1,2 N/mm <sup>2</sup>
Thermal expansion coefficient		0,024 mm/m <sup>2</sup> K
Thermal conductivity (U-value)		4,6 W/m <sup>2</sup> K
Service temperature		-10°C; +70°C
Sound insulation	UNI-EN ISO 717-1	25 dB (RW)
Screw axial tear test (UNI EN 320:1994 - 31/05/1994 )		707 N
Fire properties		low flame-spread characteristics
Certificates, approvals		RINA MED Module 8 Nr. MED556108CS/002





Plyben

# PLYBEN

Plyben è un pannello composito e può essere utilizzato come elemento strutturale per pareti divisorie. Può essere utilizzato anche per pareti multistrato come pannello intermedio.

Plyben può essere rifinito con materiali estetici come il legno e il marmo. Lo strato esterno di legno di Plyben è okumè e consente l'uso di sistemi di fissaggio e colle standard per applicazioni con il legno.

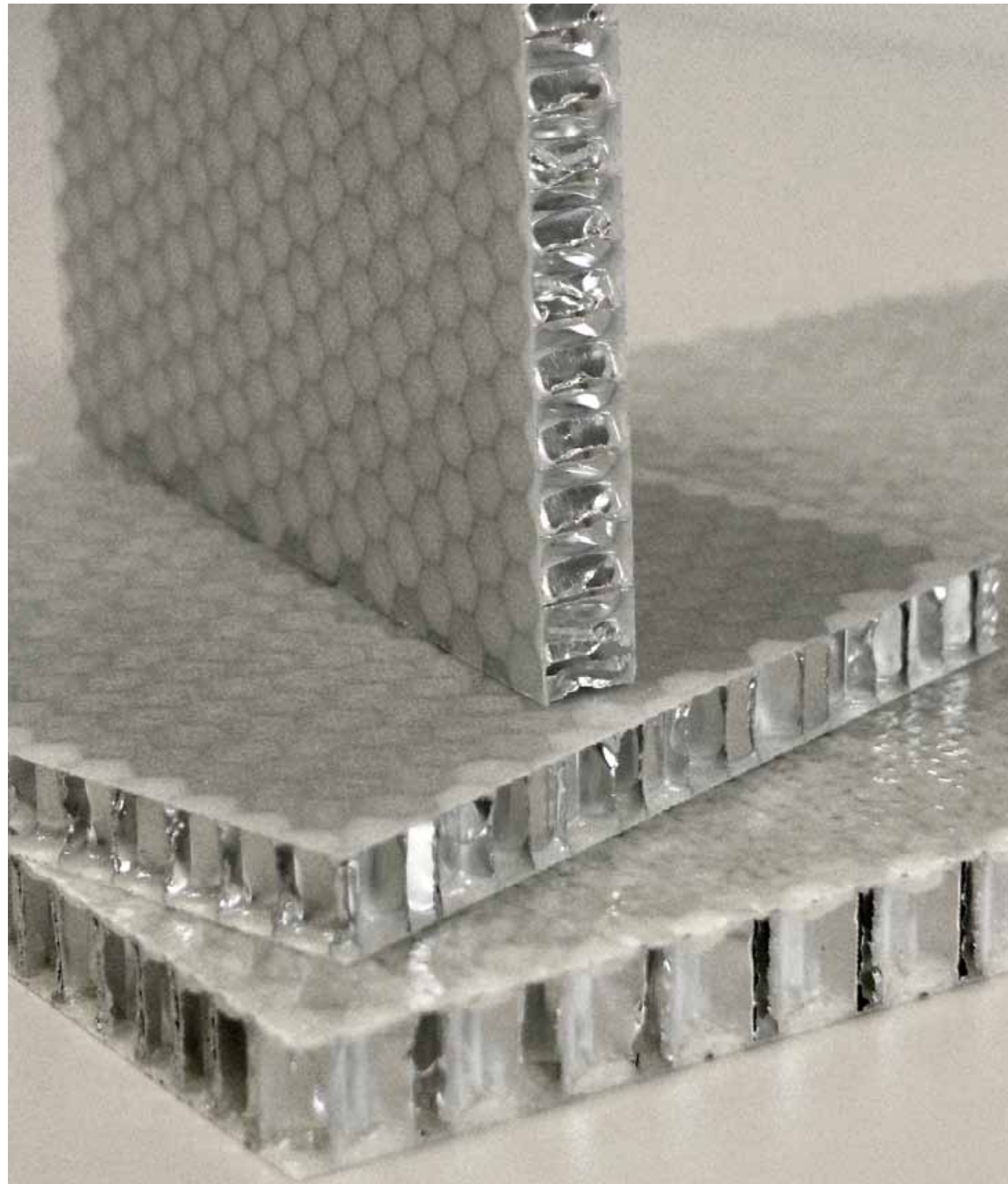
Lo strato esterno di legno può essere personalizzato a richiesta del cliente.

*Plyben is a composite panel and can be used as a structural element for partition walls. It can be used also for multilayer wall as intermediate panel. Plyben can be finished with esthetical materials as wood and marble. The external wood layer of Plyben is okumè and allow the use of fasteners and standard glues for wood applications. The external wood layer can be customized on customer demand.*



Plyben

Core	moulded polycarbonate
Thickness of core	19 mm
Skins	plywood okoumé
Thickness of skins	3 mm
Width	standard 1220 mm (max 1250 mm) + toll. (± 1 mm)
Length	standard 2500 mm (max 3050 mm) + toll. (± 1 mm)
Thickness of panel	23 mm (19 mm +6 mm plywood okoumé)
Panel weight	6,15 ± 5% kg/m <sup>2</sup>
Screw axial tear test (UNI EN 320:1994 31/05/1994 )	527 N
Modulo E (bending)	1950 Mpa
Bending stiffness	17,5 Mpa



Miacore

# MIACORE

Miacore è un pannello composito ultraleggero costituito da un'anima interna alveolare in alluminio e pelli di rivestimento in tessuto di vetro epossidico o Alluminio. Le sue principali caratteristiche sono l'estrema leggerezza e l'alta prestazione meccanica. Combinando un'anima ignifuga con un eccellente adesivo epossidico è particolarmente indicato sia per la produzione di compositi in marmo alleggerito sia per il rivestimento di pavimenti. Miacore è stato sviluppato per le applicazioni d'interni nell'ambito del contract e del settore nautico per essere accoppiato al marmo o altro materiale di rivestimento.

*Miacore is an ultra-light composite panel made with aluminum honeycomb core lined with epoxy glass fiber skins or aluminum skins, very light weight and with top mechanical performances. Combining a fireproof core with an excellent epoxy adhesive, Miacore is ideal for manufacturing thin marble composites and floor coverings. Miacore has been developed for contract interior applications and for the boat building industry, to be lined with marble or other covering materials.*



Miacore Al

Spessore	6 mm	15 mm
Peso (Kg/m <sup>2</sup> )	~1,4	~ 1,8
Carico Massimo (N)	> 900	>1.500
Flessione a 445 N (mm)	~ 20 (*)	~ 16
Compressione (N/mm <sup>2</sup> )	> 2,5	> 2,5
Resistenza all'impatto	Buona	Buona
Resistenza alla delaminazione (N/75 mm)	> 450	> 450

(\*)= Questo valore è calcolato sulla base del carico massimo.  
Test di procedure meccaniche a MIL-STD-401





Starlight Yellow T

# ENVIROMENT

## BENCORE è member del Green Building Council Italia - Criteri di certificazione LEED

Il Green Building Council Italia è un'associazione non profit, parte integrante del USA GBC, società che promuove il sistema di certificazione indipendente LEED - Leadership in Energy and Environmental Design - i cui parametri stabiliscono precisi criteri di progettazione e realizzazione di edifici salubri, energeticamente efficienti ed a impatto ambientale contenuto. Il sistema di certificazione legato al marchio LEED stabilisce inoltre un valore di mercato per i "green building", cioè edifici che ottengano appunto la certificazione LEED. LEED è ad oggi il criterio più utilizzato al mondo per questo tipo di certificazione.

L'utilizzo dei pannelli Bencore consente l'acquisizione di CREDITI LEED per edifici sia di nuova costruzione che ristrutturati, nei quali vengono impiegati. I prodotti Bencore contribuiscono all'acquisizione di punteggio per i seguenti crediti LEED:

### EA - Energia e Atmosfera

Credito 1 - Ottimizzazione delle prestazioni energetiche

1 - 19 punti

### MR - Materiali e Risorse

Credito 1.1 - Riutilizzo degli edifici: mantenimento di murature, solai e coperture esistenti

1 - 3 punti

Credito 1.2 - Riutilizzo degli edifici: mantenimento del 50% degli elementi non strutturali interni

2 punti

Credito 3 - Riutilizzo del materiale

1 - 2 punti

Credito 5 - Materiali estratti, lavorati e prodotti a distanza limitata (materiali regionali)

1 - 2 punti

### QI - Qualità ambientale Interna

Credito 4.3/op. 2 - Materiali basso emissivi: pavimentazioni

1 punto

Credito 8.1 - Luce naturale e visione: luce naturale per il 75% degli spazi

1 punto

Maggiori informazioni su GBC e CREDITI LEED sul sito [bencore.it](http://bencore.it)

## BENCORE member of GBC Italia - LEED certification

Green Building Council Italy is a nonprofit association, branch of USA GBC, a company promoting the LEED independent certification system - Leadership in Energy and Environmental Design. LEED is an internationally recognized green building certification system, providing third-party verification that a building or community was designed and built using techniques aimed at improving performance about energy savings, water efficiency, CO2 emissions reduction, improved indoor environmental quality, stewardship of resources and sensitivity to their impacts. LEED is currently the most utilized system worldwide for this type of certifications. The use of Bencore panels allows the acquisition of LEED CREDITS for new buildings or renovations:

### EA - Energy and Atmosphere

Credit 1 - Optimize Energy Performance

1 - 19 points

### MR - Materials and resources

Credit 1.1 - Building reuse: maintain Existing walls, floors and roof

1 - 3 points

Credit 1.2 - Building reuse: maintain Existing interior nonstructural elements

2 points

Credit 3 - Materials reuse

1 - 2 punti

Credit 5 - Regional Materials

1 - 2 points

### QI - Indoor environmental Quality

Credit 4.3/op. 2 - Low-Emitting materials: flooring systems

1 point

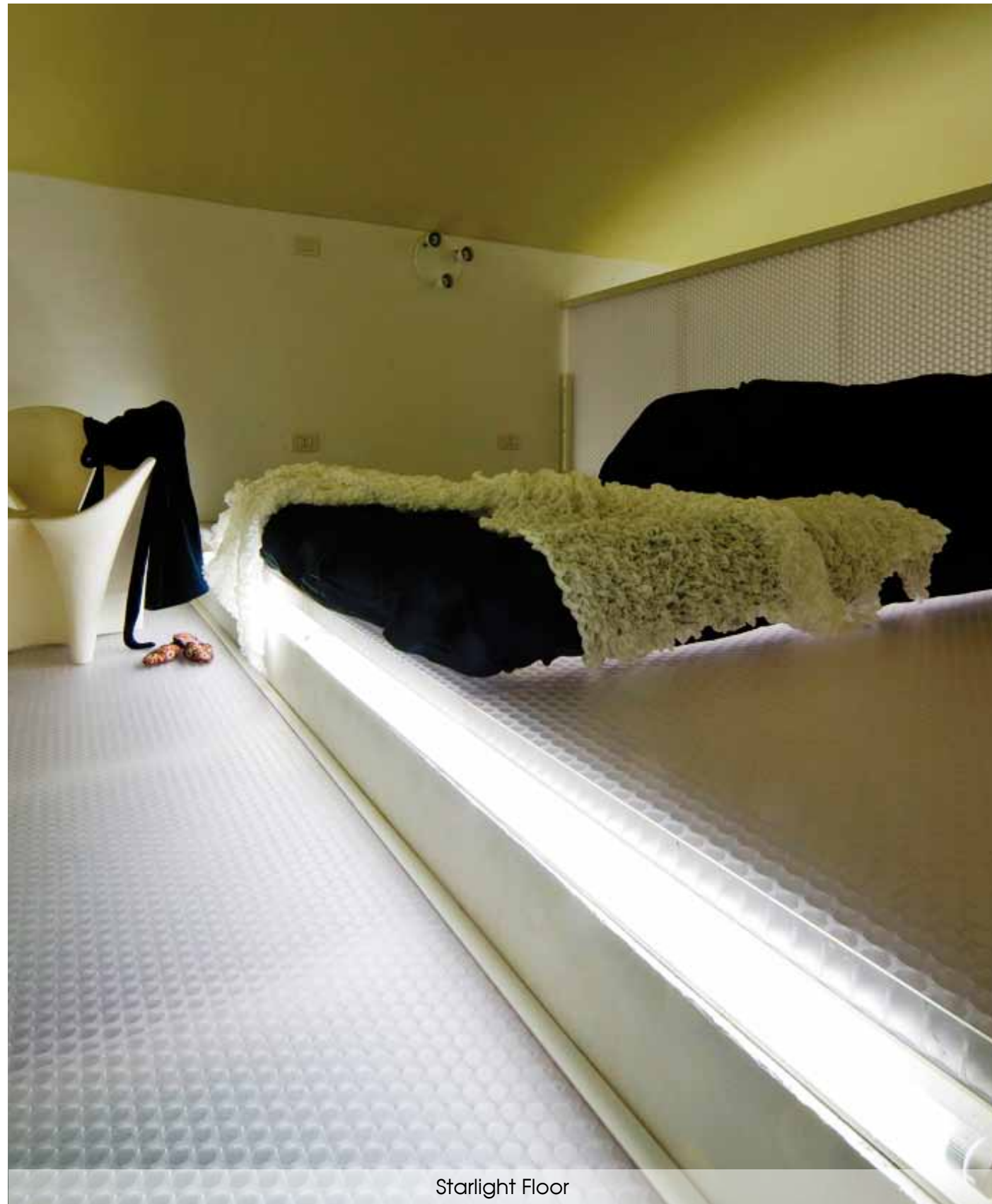
Credit 8.1 - Daylight and views: daylight

1 point

For further information on GBC and LEED CREDITS visit [bencore.it](http://bencore.it)







Starlight Floor

## FABRICATION

Tutti i prodotti della linea Bencore possono essere lavorati e tagliati a misura (anche a 45°) secondo le necessità, curvati e bordati. Si possono realizzare cubi e altre forme geometriche. Bencore propone diversi sistemi di installazione per i propri pannelli: fra questi, ad esempio, un sistema per porte scorrevoli che privilegia qualità ed estetica. I pannelli Bencore possono comunque essere installati utilizzando sistemi standard facilmente reperibili sul mercato. Bencore ha messo a punto un prodotto specifico per la realizzazione di pavimenti sopraelevati retroilluminati, lo Starlight Floor per il quale è stato studiato un apposito supporto 1mt x 1mt. Per informazioni tecniche consultare il manuale prodotto sul nostro sito internet [www.bencore.it](http://www.bencore.it)

*All Bencore products can be worked and cut according to specifications, bent and edged. Cubes and other geometrical shapes can be manufactured. Bencore has chosen a special sliding door system for its panels with focus on quality and aesthetics. Bencore panels can be installed using standard systems that are easily available in the market. Bencore created a specific product for back-lighted raised floors, Starlight Floor and also a special support system of 1mt x 1mt which is included in the Bencore products range. For technical information please see our product manual on [www.bencore.it](http://www.bencore.it)*



Starlight Extra Clear S



Designed by: Luca Reinerio





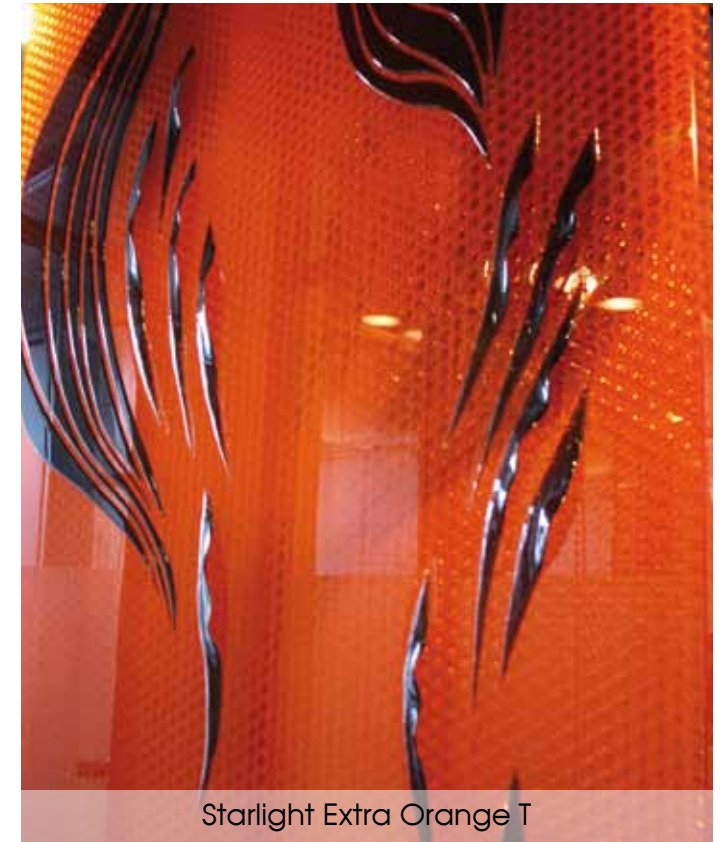
Starlight Plus Clear S



Starlight Blue T



Starlight Clear S



Starlight Extra Orange T



Starlight Plus Clear S



Starlight Extra Purple T



Starlight Extra Clear T



Starlight Plus Clear T backlit with LED



Technologie et écologie ont toujours été les principes inspireteurs de la production Bencore.

Les panneaux Bencore sont parmi les quelques produits où la technologie, l’écologie et le design sont parfaitement associés, légèreté, translucidité et couleurs permettant une parfaite harmonie esthétique et innovante. Les caractéristiques qui rendent les produits Bencore unique en dépit de nombreuses tentatives d’imitation.

La gamme de produits Bencore est le résultat d’un savoir faire Italien par de nombreuses années de recherches et grâce à une technologie de pointe ont permis l’élaboration de ces panneaux offrant des propriétés de Transmission lumineuse, d’isolation, de légèreté, et facilité d’installation. Bencore dans sa logistique et sa production en utilisant des matériaux recyclables économise jusqu’à 50% de la matière première en comparaison avec des produits similaires. La fabrication des produits Bencore une étape importante sur le marché des matériaux pour l’architecture intérieure. Toutes les matières premières utilisées proviennent de l’Union Européenne, les produits sont entièrement fabriqués en Italie.

#### STARLIGHT

Starlight est un panneau composite caractérisé par sa légèreté, sa rigidité, sa transparence et son design.

Aucun produit ne peut réponde à ces 4 critères rendant le Starlight exclusif et unique.

Les applications sont multiples: tables, planchers surélevés, cloisonnement, portes et tout ce qui peut être fait avec un panneau design.

STARLIGHT BASIC

Starlight produit standard

STARLIGHT EXTRA

Rigidité Supérieure et bien adapté aux applications à forte charge

STARLIGHT PLUS

Convient pour les applications exigent des P.V. feu.

STARLIGHT FLOOR

Conçu pour rehaussement de sol possible de rétro-éclairé.

STARLIGHT MAXI

Epaisseurs: 50 et 60 mm

#### LIGHTBEN

Lightben est un panneau composite similaire au Starlight, mais plus léger avec différentes cellules cylindrique type « Nid d’abeille ».

Cette structure unique réagit avec la lumière, créant un effet unique semi-translucides, ce qui convient parfaitement à un retro-éclairage.

Les applications sont multiples: tables, cloisons, plafonds et tout ce qui peut être fait avec un panneau design.

LIGHTBEN BASIC

Lightben produit standard

LIGHTBEN PLUS

Convient pour les applications exigent des P.V. feu.

LIGHTBEN LARGE 36

Taille des cellules agrandie à 10 mm (taille standard de 7 mm)

LIGHTBEN MINI

Epaisseurs: 9 et 11 mm

LIGHTBEN MINI PLUS

Lightben Mini cSur translucide et peaux identique au Lightben Plus

LIGHTBEN CC PLUS

Cour avec cellules de couleur en Polycarbonate, les peaux externes sont en PETG incolore la finition brillante ou satinée variante possible avec protection UV.

LIGHTBEN CC NOIR

Cour avec cellules de couleur noir en Polycarbonate, les peaux externes sont en PETG incolore finition brillante ou satinée

LIGHTBEN KAOS

Cour composé de Plusieurs cellules de différent diamètre (taille 4-7 mm)

LIGHTBEN KAOS 3D NOIR

Cour avec cellule de couleur noire en Polycarbonate de différent diamètres (taille 4-7-12 mm).

#### HEXABEN

L’Hexaben combine l’aluminium (coeur) et acrylique (peaux externes).

Dans gamme Bencore ©, l’Hexaben est le plus léger des panneaux, le cSur en aluminium permet d’avoir des effets de jeux de lumière au cSur du panneau par les cellules internes apportant de la vie à ce panneau composite.

Les applications sont multiples: applications en architecture d’intérieur, en design et en mobilier divers.

HEXABEN

produit Hexaben standard (cellule diamètre 9 mm)

HEXABEN PLUS

Ultraléger panneau composite avec le cSur en aluminium type « nid d’abeilles », avec des peaux externes en PETG transparent incolore finition brillante ou mat.

HEXABEN LARGE

Hexaben avec des cellules grande dimension (diamètre 25 mm)

HEXABEN LARGE PLUS

ligne de produits Hexaben avec un certificat de réaction au feu.

#### ECOBEN WAVE

Ecoben Wave est un panneaux composite pour l’architecture d’intérieurs

avec une âme en carton recyclé formé avec des plans ondulées superposées à une distance de 5 mm et peaux externes en résines co - polyester ou acrylique avec des finition lucide ou satinées. Ecoben Wave peut être utilise pour parois, portes, tables, étagères e beaucoup d’autres applications en architecture d’intérieurs a haut contenu de design et attentif à l’origine naturelle ou recyclé des matériaux.

#### ECOBEN WAVE

Le produit base de la collection Ecoben

#### ALUBEN

Aluben est un panneau composée réalisé avec une âme alvéolaire en polycarbonate revêtue sur les deux cotées de plaques d’aluminium 5/10 mm d’épaisseur traités avec du primer pour améliorer l’adhésion des colles de base polyuréthane. Aluben est employée comme support pour matérielles nobles, marbre, granit et pierres léger, bois ou autres matériaux de revêtement en épaisseurs minces auxquelles il apport rigidité sans augmenter le poids. Aluben peut être employé comme élément structurelle pour sol flottant qui peut supporter matérielles de finition insonorisées ou isolants. Grace à la basse vitesse de propagation de flamme (certifié par RINA laboratoire test marines de Genova), Aluben est employé sur bateaux de plaisance pour réaliser sols flottants et parois de séparation internes.

#### PLYBEN

Plyben est un panneau composée étudié pour être utilisée comme élément structurelle pur parois de séparation et dans de murs a plus couches entre autres panneaux. Plyben peut être collé ô matériaux esthétiques comme bois ou marbre. La face extérieure du panneaux est bois Okoumé et permet l’utilisation de colles standard pour le bois. Le bois a l’extérieur du panneaux peut être personnalisé à la demande du client.

#### MIACORE

Miacore est un panneau composée ultraléger réalisé avec une âme alvéolaire en aluminium revêtue sur les deux cotées de plaques de verre ou d’aluminium. Les principal caractéristiques sont la légèreté et l’haute prestation mécanique. La combinaison d’une âme ignifuge avec un excellent adhésif époxy est particulièrement indique pour la production des composites en marbre léger et pour le revêtement des sols. Miacore a été développé pur des application en intérieur dans le contract et dans le secteur nautique pour être collé au marbre ou a autres matérielles de revêtement.

#### ENVIROMENT

Bencore membre de GBC Italie - certification LEEd
LEEd est un système qui certifie le caractère environnemental des bâtiments, reconnu internationalement. Il apporte la vérification par un tiers qu’une construction ou des bâtiments publics ont été conçus avec l’aide de technologies dont l’objectif est d’améliorer l’efficacité énergétique, de la consommation de l’eau, du chauffage, de la réduction des émissions de Co2 et l’utilisation de matériaux de provenance locale et la réutilisation de leur surplus. LEEd est aujourd’hui le système d’évaluation environnementale des bâtiments le plus utilisé au monde, et le modèle sur lequel se basent la plupart des nouveaux autres systèmes. L’utilisation des panneaux Bencore permet l’acquisition de crédits LEEd pour les nouvelles construction ou rénovations.

**ea - consommation d’énergie et impact sur l’atmosphère**

crédit 1 - optimiser la performance énergétique 1 - 19 points

**Mr - Matériaux et ressources**

crédit 1.1 - Réutilisation dans la construction: maintien des murs, sols et plafonds existants 1 - 3 points

crédit 1.2 - Réutilisation dans la construction: maintien des éléments ou murs intérieurs non porteurs 2 points

crédit 3 - Réutilisation des matériaux 1 - 2 points

crédit 5 - Utilisation de matériaux extraits ou produits à une distance limitée (matériaux locaux) 1 - 2 points

**Qi - Qualité de l’environnement intérieur**

crédit 4.3/op. 2 - matériaux à faible émissions: sols (planchers) 1 point

crédit 8.1 - Luminosité et ouverture: éclairage naturel 1 point

Pour plus d’information sur le GBC et les crédits LEEd, visiter notre site www.bencore.it

#### FABRICATION

Tous les produits Bencore peuvent être Usinés, possibilité de galbage des panneaux, habillage des chants.

Des Cubes et d’autres formes géométriques peuvent être fabriqués

Bencore a choisi un système d’installation de porte coulissante pouvant s’adaptés aux panneaux et mettant l’accent sur la qualité et l’esthétique. Les Panneaux Bencore peuvent être installés en utilisant des systèmes et profilés standards disponibles sur le marché.

Bencore peut fournir sur simple demande un produit spécifique pour rétro-éclairé les planchers surélevés (Starlight Floor), ainsi qu’un système de soutien spécial (type rehausse métallique) de 1m x 1 m prévu pour la gamme de produits Bencore.

Pour des renseignements d’ordre techniques se référé au « Manuel Technique des produits Bencore » accessible sur www.bencore.it

Technologie und Umweltschutz sind seit jeher die inspirationsprinzipien der Bencore-herstellung. Bencore-Paneelen sind einige der wenigen Produkte, bei denen Technologie, Umweltschutz und design perfekt miteinander verschmelzen, indem sie eine Verbindung aus mechanischen Leistungen, Leichtheit, Transparenz und farbe bieten, die mit einer stark ästhetischen Charakterisierung verbunden ist, welche sie, trotz zahlreicher Nachahmungsversuche, in ihrer art einmalig macht. das angebot der Bencore-Produkte ist das Ergebnis einer vollkommen italienischen forschungs- und Entwicklungstätigkeit im hochmodernen Technologiebereich der Kunststoffbranche. Transparenz, mechanische Leistungen, Leichtheit, Energieeffizienz, Logistik und installation, Recycelbarkeit der materialien und im Vergleich zu den materialien der Konkurrenz, bis zu 50% Rohstoffersparnis sind in der Welt der innenarchitektur ein entscheidender schritt nach vorn. der Ursprung sämtlicher Rohstoffe ist europäisch und die Produkte werden komplett in Italien hergestellt.

#### STARLIGHT

Starlight ist eine Verbundplatte, in der sich einzigartige Eigenschaften ergänzen: Leichtheit, Strukturalität, Transparenz und design. Kein anderes Produkt schließt gleichzeitig diese 4 Charakteristiken, die es einmalig machen, ein: Unzählige Anwendungsmöglichkeiten: Etagen, erhöhte fußböden, Trennwände, Türen und andere, mit dieser Produkttypologie vereinbare Situationen.

starlight basic | das Basisprodukt der Starlightkollektion
\_starlight extra | für anwendungen, bei denen höhere strukturelle Leistungen notwendig sind
\_starlight plus | für anwendungen, bei denen die feuerreaktionsklasse verlangt wird
\_starlight Floor | für erhöhte fußböden mit Rückbeleuchtung
\_starlight Maxi | Version mit einer Stärke von 45 und 60 mm

#### LIGHTBEN

Lightben ist eine Verbundplatte, die Starlight ähnlich sieht, aber noch leichter ist und interne zellen von zylindrischer form hat. Verfügt über einzigartige Lichtdurchlässigkeits- und streuungseigenschaften, wodurch sie sich besonders gut für anwendungen mit Rückbeleuchtung eignet. Unzählige Anwendungsmöglichkeiten: Etagen, Trennwände, Türen, abgehängte decken und andere, mit dieser Produkttypologie vereinbare Situationen.

lightben basic | Standardprodukt der Lightbenkollektion
\_lightben plus | für anwendungen, bei denen die feuerreaktionsklasse verlangt wird
\_lightben large 36 | Größe zellen 10 mm (Standardgröße 7 mm)
\_lightben Mini | Stärken: 9 und 11 mm
\_lightben Mini plus | Lightben mini mit durchsichtigem Kern und Beschichtungen wie Lightben Plus
\_lightben cc plus | farbiger Polykarbonat Kern aus zylinderförmigen zellen mit außenbeschichtung aus PETG in glänzender und satinierter ausführung aus UV-geschütztem Polykarbonat
\_lightben cc schwarz | Schwarzer Polykarbonatkern aus zylinderförmigen zellen mit außenbeschichtung aus hellem PETG in glänzender und satinierter ausführung
\_lightben kaos | Unterschiedliche zellen-Größen: 4-7 mm
\_lightben kaos 3d schwarz | Schwarzer Polykarbonatkern aus zylinderförmigen zellen mit drei verschiedenen durchmessern (4-7-12 mm)

#### HEXABEN

Hexaben kombiniert aluminium (innerer Kern) und akryl oder PETG (außenbeschichtung). ist die leichteste Platte der Reihe und erzeugt in der Version mit satinierter Beschichtungen unachahmliche Transparenz- und Schatteneffekte. dieses Produkt verbindet das äußerst technische Element des aluminiumkerns mit dem emotionalen Element, das von den unterschiedlichen Lichteffekten innerhalb der einzelnen Wabenkerne, die den Verbund "leben" lassen, übertragen wird. Unzählige anwendungsmöglichkeiten: Etagen, Trennwände, Türen und andere, mit dieser Produkttypologie vereinbare Lösungen.

hexaben sMall | das Basisprodukt der hexabenkollektion: die zelle hat einen durchmesser von 9 mm
\_hexaben sMall plus | Ultraleichte Verbundplatte mit aluminiumkern und transparenter, farbloser PETG-Beschichtung in glänzender oder satinierter ausführung
\_hexaben large | hexaben in der Version mit gröberenzellen (25mm)
\_hexaben large plus | Produkt der hexabenreihe mit feuerreaktionszertifikat

#### ECOBEN WAVE

Das Basisprodukt der Ecobenkollektion

#### ALUBEN

Aluben ist eine mit Wabenkernstruktur realisierte Verbundplatte aus Polykarbonat, die auf beiden Seiten mit 5/10 mm Aluminiumleisten beschichtet und, um die Haftung der Polyurethankleber zu verbessern, mit Primer behandelt ist. Aluben wird als Unterstützung nobler Materialien wie Marmor, Granit und entlastete Steine, Hölzer oder sonstiger Beschichtungsmaterialien in geringen Stärken eingesetzt denen, ohne negative Auswirkungen auf das Gewicht zu haben, Stabilität und Steifheit verliehen wird. Aluben kann auch als strukturelles Element für erhöhte Fußböden benutzt werden, und eignet sich für die Aufnahme von Deckschichten und entsprechenden schalldämmenden oder isolierenden Trägermaterialien. Auch dank der niedrigen Flammenausbreitungsgeschwindigkeit, durch die sich Aluben auszeichnet (RINA-Zertifikat), wird sie für Wassersportfahrzeuge und für die Verwirklichung interner Bodenbeläge und Innenwände benutzt.

#### PLYBEN

Plyben ist eine Verbundplatte und kann als strukturelles Element für Trennwände eingesetzt werden. Sie kann auch als Zwischenplatte in Mehrschichtwänden benutzt werden.

Plyben kann mit ästhetischen Materialien wie Holz und Marmor beschichtet werden. Die externe Holzschicht von Plyben ist Gabun und ermöglicht die Verwendung von Fixiermitteln und Standardklebern für Holzanwendungen. Auf Anfrage kann die externe Holzschicht kundenspezifisch gestaltet werden.
industrial

#### MIACORE

Ultraleichte Verbundplatte mit Aluminiumwabenkern und Beschichtungen aus Epoxidglasfaser oder Aluminium. Ihre Hauptmerkmale sind extreme Leichtheit und hohe mechanische Leistung. Durch Vereinigung eines feuerbeständigen Kerns mit einem exzellenten Epoxidkleber eignet sie sich nicht nur besonders gut für die Herstellung entlasteter Marmorverbundmaterialien sondern auch für Fußbodenbeläge. Miacore wurde für Inneneinrichtungen im Geschäfts- und im Nautikbereich entwickelt, um mit Marmor oder anderen Beschichtungsmaterialien kombiniert zu werden.

#### ENVIRONMENT

BENCORE mitglied von GBC Italien - Leed zertifizierung der Green Building Council Italien ist ein No-Profit-Verband, Bestandteil von USA GBC, Gesellschaft, die das unabhängige zertifizierungssystem LEEd - Leadership in Energy and Environmental design - unterstützt, dessen Parameter präzise Planungs- und Errichtungskriterien für gesunde Gebäude, energetisch effizient und mit geringen Umweltauswirkungen festlegen. das mit der marke LEEd verbundene zertifizierungssystem legt außerdem einen marktwerf für "Green buildings", also Gebäude, die das LEEd-zertifikation erlangen, fest. die Verwendung von Bencore-Paneelen ermöglicht, sowohl für neu errichtete als auch für restaurierte Gebäude, in denen sie angebracht werden, LEEd KREDITE zu erwerben. Bencore-Produkte tragen für folgende LEEd-Kredite zum Erwerb einer Punktezahl bei:

**ea - energie und atmosphäre**

kredit 1 - optimierung energetischer Leistungen 1-19 Punkte

**Mr - Materialien und ressourcen**

kredit 1.1 - Wiederverwertung der Gebäude: Erhaltung von mauerwerk, dachböden und vorhandenen Verkleidunge 1-3 Punkte

kredit 1.2 - Wiederverwertung der Gebäude: Erhaltung von 50% nicht struktureller innenelemente 2 Punkte

kredit 3 - Wiederverwertung von material (regionale materialien)abgebaute, 1-2 Punkte

kredit 5 - innerhalb kurzer Entfernung (regionale materialien)abgebaute, bearbeitete und hergestellte materialien 1-2 Punkte

**Qi - interne umweltqualität**

kredit 4.3/Zus. 2 - materialien mit niedriger Emission: fußbodenbeläge 1 Punkte

kredit 8.1 - Tageslicht und Sicht:

Tageslicht in 75% der Räume 1 Punkte

Nähere infos über GBC und LEEd KREDITE auf der webseite bencore.it

#### HERSTELLUNG

alle Produkte der Bencore-Reihe können, je nach Bedarf, gebogen und eingefasst, bearbeitet und maßgerecht zugeschnitten werden (auch im 45°-Winkel). Es können Würfel und andere geometrische formen verwirklicht werden (siehe Webseite www.plasticdetails.it für einige Beispiele). Bencore schlägt für seine Platten unterschiedliche installationssysteme vor: darunter befindet sich zum Beispiel eins für Schiebetüren, das Qualität und Ästhetik hervorhebt. Bencore-Platten können auf jeden fall mithilfe marktüblicher Standardsysteme installiert werden. zur Verwirklichung von erhöhten fußböden mit Rückbeleuchtung hat Bencore ein spezifisches Produkt, Starlight floor, entwickelt, hierfür wurde eine dazu geeignete halterung 1 mt. x 1 mt. entworfen.

Für technische informationen konsultieren Sie bitte das Produkthandbuch auf unserer internetseite www.bencore.it



Tecnología y Ecología han sido siempre los principios inspiradores en lo que producción se refiere en Bencore. Los paneles Bencore se encuentran entre los pocos productos donde la tecnología, la ecología y el diseño están perfectamente reunidos juntando propiedades mecánicas, peso ligero, transparencia, colores y una calidad estética elevada, estas características hacen que productos Bencore sean únicos a pesar de los muchos intentos de imitación. La gama de productos Bencore es el resultado de la actividad de I + D de tecnología de última generación en la producción de materiales plásticos. Transparencia, propiedades mecánicas, peso ligero, la eficiencia energética, logística e instalación, uso de materiales reciclables, y el ahorro de hasta un 50% de la materia prima en comparación con productos similares, Bencore es un hito en el mercado de los productos de interior en arquitectura. Todas las materias primas utilizadas proceden de la Unión Europea y los productos son totalmente fabricados en Italia.

#### STARLIGHT

Starlight es un panel cuyas características se componen por su ligereza, rigidez, translucidez y diseño. Ningún producto tiene todo eso al mismo tiempo, estas cuatro características que forman Starlight son exclusivas e únicas.

Las aplicaciones son innumerables: mesas, suelos elevados, tabiques, puertas y todo lo que se puede hacer con un panel de diseño compuesto. STARLIGHT BASIC

Colección de Starlight productos estándar

STARLIGHT EXTRA

Superior en rigidez y también muy adecuado para aplicaciones de alta carga

STARLIGHT PLUS

Conveniente para usos donde se requieren certificados al fuego.

STARLIGHT FLOOR

Diseñado para contraluz en suelos elevados

STARLIGHT MAXI

Espesores: 50 y 60 mm

#### LIGHTBEN

Lightben es un panel compuesto similar al Starlight , pero más ligero y con diferentes celdillas que forman el núcleo - cilíndrico. La estructura única del grupo reacciona con la luz, creando un efecto único y semi-transparente, por lo que es especialmente adecuado para la retroiluminación.

Las aplicaciones son innumerables: mesas, tabiques, techos y todo lo que se puede hacer con un panel de diseño compuesto.

LIGHTBEN BASIC

Colección Lightben Producto standard

LIGHTBEN PLUS

Conveniente para los usos donde se requieren certificados al fuego.

LIGHTBEN LARGE 36

Mayor tamaño de las celdillas: 10 mm (tamaño estándar de 7 mm)

LIGHTBEN MINI

Espesores: 9 y 11 mm

LIGHTBEN MINI PLUS

Lightben Mini con núcleo translúcido e interior y exterior como el Lightben Plus

LIGHTBEN CC PLUS

Base coloreada con celdillas cilíndricas con capas externas en PETG transparente acabados satinado o brillante de policarbonato con protección UV

LIGHTBEN CC BLACK

Policarbonato negro central en las celdillas cilíndricas con capas externas en PETG transparente con acabados satinado o brillante.

LIGHTBEN KAOS

Las celdillas de varios tamaños: 4.7 mm

LIGHTBEN KAOS 3D BLACK

Policarbonato Negro con núcleo de celdillas cilíndricas con tres tamaños de diámetro (4-7-12 mm)

#### HEXABEN

Hexaben combina el aluminio (principal) y acrílico (hojas externas). En la colección Bencore®, Hexaben es el panel más ligero y crea efectos únicos semi-transparentes, sobre todo en acabado mate/frost. Hexaben combina un elemento técnico, el núcleo de aluminio, y otra emocional, debido a los efectos de luz creados dentro de las celdillas internas que "STARLIGHT" el panel de material compuesto.

Las aplicaciones son innumerables: aplicaciones en interiores de diseño arquitectónico y mobiliario.

HEXABEN SMALL

Hexaben producto estándar de 9 mm

HEXABEN SMALL PLUS

Panel ultraligero compuesto con un núcleo de nido de abeja en aluminio, unido a capas externas en PETG transparente con acabado satinado o brillante

HEXABEN LARGE

Hexaben con celdillas mayores dimensiones (25 mm)

HEXABEN LARGE PLUS

Línea de producto Hexaben con un certificado de reacción al fuego

#### ECOBEN WAVE

El producto base de la colección Ecoben

#### ALUBEN

Aluben es un panel de material compuesto hecho con un alma alveolar en policarbonato recubierto por ambas caras con laminas de aluminio 5/10 mm tratado con primer para mejorar la adhesión de las colas en poliuretano.

Aluben se utiliza como soporte para los materiales nobles como marmol, granito o piedra ligeras, madera u otros materiales de revestimiento en espesores delgados, a los cuales proporciona estabilidad y rigidez sin añadir peso.

Aluben puede ser utilizado como elemento estructural para suelos elevados, apto en recibir los materiales de acabado y sus sustrados o sonido aislantes. Debido a la baja velocidad de propagación de la llama que lo caracteriza (certificada por RINA), Aluben se utiliza en las naves para la construcción de pisos y paredes interiores,

#### PLYBEN

Plyben es un panel de material compuesto y puede ser utilizado como elemento estructural para tabiques. Además puede ser utilizado para paredes múltiples como panel intermedio.

Plyben se puede acabar con materiales estéticos como madera y marmol.

La capa exterior de madera de Plyben es okumè y permite el uso de sujetadores y adhesivos standard para aplicaciones con madera.

La capa exterior en madera puede ser personalizada bajo pedido del cliente.

#### MIACORE

Miacore es un panel de material compuesto ultra ligero hecho por un alma interior alveolar en aluminio y capas externas de epoxi de fibra de vidrio o de aluminio.

Sus principales características son la extrema ligereza y las elevadas prestaciones mecánicas.

La combinación de un alma retardante de fuego con un excelente adhesivo epoxi es particularmente idónea sea para la producción de marmol lbero compuesto que para el revestimiento de los suelos.

Miacore ha sido desarrollado para aplicaciones de interiores en el "contract" y en el sector naval para ser acoplado al marmol u otro material de revestimiento.

BENCORE miembro de GBC Italia - certificación LEED Green Building Council de Italia es una asociación sin ánimo de lucro, filial de Green Building Council en EE.UU. Una compañía que promueve el sistema de certificación independiente LEED- Líder en Energía y Diseño Ambiental. LEED es un sistema internacionalmente reconocido de certificación verde del edificio, proporcionando la verificación por terceros de que un edificio o comunidad fue diseñado/a y construido/a utilizando técnicas destinadas a mejorar el rendimiento sobre el ahorro de energía, uso eficiente del agua, la reducción de las emisiones de CO2, la mejora de la calidad ambiental interior, gestión de los recursos y sensibilidad a sus efectos. LEED es actualmente el sistema más utilizado en todo el mundo para este tipo de certificaciones. El uso de paneles Bencore permite la adquisición de créditos LEED para edificios nuevos o renovaciones:

**ea - energy and atmosphere**

crédito 1 - Optimizar el rendimiento energético puntos del 1 al 19

**mr - materials & resources**

crédito 1.1 - Manteniendo y reutilizando las paredes existentes, pisos y techo puntos del 1 a 3

crédito 1.2 - Creación de la reutilización de mantener los elementos interiores no estructurales punto 2

crédito 3 - Materiales de reutilización punto 1 - 2

crédito 5 - Regional Materials punto 1 - 2

**Qi - indoor environmental Quality**

crédito 4.3/op. 2 - Sistemas de Materiales de Baja Emisión sistema de planta punto 1

crédito 8.1 - Luz natural y vistas punto 1

Para más información sobre GBC y LEED visita [bencore.it](http://bencore.it)

Todos los productos Bencore se pueden trabajar y cortar de acuerdo a las especificaciones, curvado y canteado. Se pueden fabricar cubos y otras formas geométricas (véase el sitio web [www.plasticdetails.it](http://www.plasticdetails.it) de ejemplos). Bencore ha optado por un sistema especial de puerta corredera con paneles poniendo especial atención en la calidad y la estética. Los paneles Bencore pueden ser instalados utilizando sistemas estándar que son fácilmente disponibles en el mercado. Bencore ha creado un producto específico para suelos técnicos retro iluminados, Starlight también tienen un sistema de apoyo especial de 1mt x 1 mt que se incluye en la gama de productos Bencore.

Para obtener información técnica, por favor consulte el manual del producto en [www.bencore.it](http://www.bencore.it)

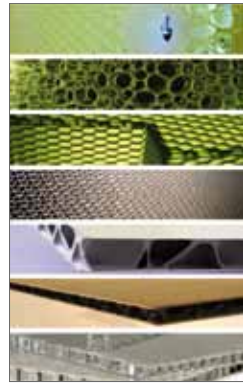


SCEGLI UN SETTORE  
SELECT INDUSTRY



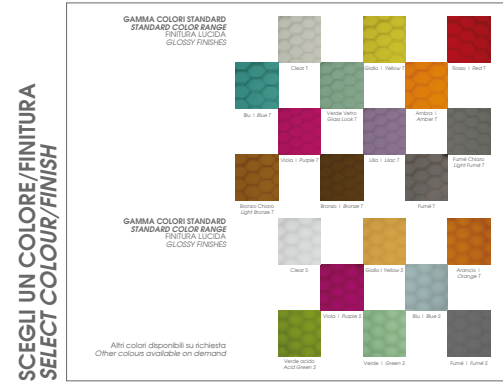
ARCHITECTURAL INDUSTRIAL

SCEGLI UNA COLLEZIONE  
SELECT A COLLECTION

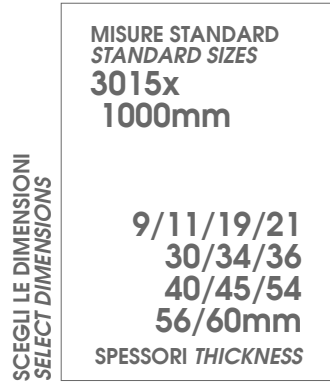


SCEGLI UN PRODOTTO  
SELECT A PRODUCT

ARCHITECTURAL	
STARLIGHT	BASIC EXTRA PLUS FLOOR MAXI
LIGHTBEN	BASIC PLUS LARGE MINI CC PLUS CC BLACK KAOS KAOS 3D BLACK ACOUSTIC
HEXABEN	SMALL SMALL PLUS LARGE LARGE PLUS ECOBEN WAVE
ECOBEN WAVE	INDUSTRIAL
ALUBEN	ALUBEN
PLYBEN	PLYBEN
MIACORE	MIACORE
	MIACORE AL



SCEGLI UN COLORE/FINITURA  
SELECT COLOUR/FINISH



SCEGLI LE DIMENSIONI  
SELECT DIMENSIONS



ORDINA PREVENTIVO  
QUOTE ORDER

nel sito **bencore:**  
*in bencore web site:*

**250** foto di applicazioni  
*application photos*

schede tecniche prodotto  
*product datasheets*

lista distributori  
*sales network*

Bencore distribuisce in oltre **50** paesi  
*distributors' contacts in over countries*

ambiente - GBC LEED  
*enviroment GBC Leed*

manuale tecnico in **5** lingue  
*techical manual in languages*

**bencore.it**



L I G H T   Y O U R   P R O J E C T

Via S. Colombano, 9 54100 Massa  
Tel. +39 0585 830129 Fax +39 0585 835167  
P.IVA 00721540458 info@bencore.it www.bencore.it  
2012 Bencore, all rights reserved



*made in italy*